

Школьный этап

XVII Всероссийской олимпиады школьников по технологии 2017/18 г.

Номинация «Культура дома и декоративно – прикладное творчество»

10-11 классы

Кулинария

Отметьте знаком + все правильные ответы

1. В микроволновой печи можно готовить в посуде

- 1 – – алюминиевой
- 2 – – стеклянной
- 3 – – эмалированной
- 4 – – фарфоровой
- 5 – – из термоустойчивого пластика

Отметьте знаком + правильный ответ

2. Зелень сохраняет свой естественный цвет, аромат и вкус, если ее

- 1 – – замариновать
- 2 – – засолить
- 3 – – заморозить
- 4 – – высушить

3. Это плод древовидной лианы актинидии, чьей исторической родиной является Китай. По этой причине его порой называют китайским крыжовником. Однако своим современным названием он обязан новозеландскому селекционеру А.Эллисону, который «подарил» ему это имя за внешнее сходство с одноимённой новозеландской птичкой. В кулинарии этот плод хорошо сочетается с мясом, рыбой и морепродуктами. Его используют как основу для приготовления деликатесных соусов, как наполнение для разнообразных десертов и как салатный ингредиент. Благодаря своему яркому насыщенному зеленому цвету – это популярный элемент для декорирования различных блюд, особенно тортов и мороженого. Что это за плод?

Ответ:

4. Перечислите приемы механической обработки чешуйчатой рыбы.

- 1 –
- 2 –
- 3 –
- 4 –
- 5 –
- 6 –

Отметьте знаком + правильный ответ

5. Наибольшее количество витамина D содержится в

- 1 – – фруктах
- 2 – – мясе
- 3 – – крупах
- 4 – – рыбьем жире
- 5 – – овощах

Закончите предложение

6. Способ консервирования пищевых продуктов, основанный на действии уксусной кислоты, которая в определённых концентрациях (и особенно в присутствии поваренной соли) подавляет жизнедеятельность многих микроорганизмов, называется

Отметьте знаком + правильный ответ

7. При приготовлении кофе его следует довести

- 1 – – до температуры 80°C
- 2 – – до температуры 90°C
- 3 – – до кипения

Материаловедение

Отметьте знаком + правильный ответ

8. Число нитей в раппорте атласного переплетения не меньше

- 1 – – трёх;
- 2 – – четырёх;
- 3 – – пяти;
- 4 – – в шести.

Отметьте знаком + правильный ответ

9. Самую большую осыпаемость нитей имеют ткани

- 1 – – полотняного переплетения;
- 2 – – атласного переплетения;
- 3 – – саржевого переплетения.

Машиноведение

Отметьте знаком + все правильные ответы

10. Причинами поломки иглы в швейной машине могут быть

- 1 – – тонкая игла при шитье плотной ткани;
- 2 – – тупая игла;
- 3 – – игла вставленная не до упора;
- 4 – – погнутая игла.

Отметьте знаком + все правильные ответы

11. Длина стежка при пошиве швейного изделия зависит от

- 1 – – модели швейной машины;
- 2 – – вида и толщины стачиваемых тканей
- 3 – – назначения строчки;

- 4 – – вида и толщины ниток;
- 5 – – толщины машинной иглы.

Рукоделие

12. В современном вышивании крестом основой вышивки является специальным образом выработанное на фабрике полотно, размеченное в клетку таким образом, что каждая клеточка является местом для нанесения креста нитками. Как называется такое полотно?

Ответ:

13. Напишите, в какой технике выполнены изделия, показанные на рисунках



1. 2. 3.
.....

14. Какой вид рукоделия изображен на рисунке?

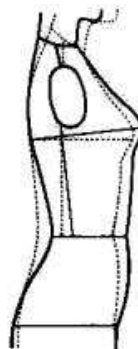
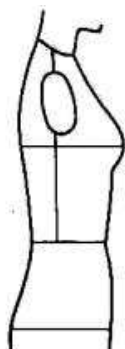
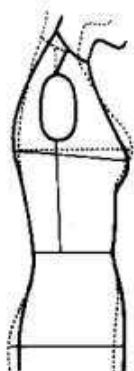
Ответ:



Конструирование и моделирование

Отметьте знаком + правильный ответ

15. Рассмотрите рисунки и подпишите под ними названия типов осанки фигуры



1. 2. 3.

16. Установите соответствие между описанием модели и рисунком платья

	Описание модели		Рисунки моделей
1	Платье прямое, слегка приталенное, без рукавов, с рубашечным воротником. Спереди застежка на планке. По швам выполнена отделочная строчка.	А	
2	Платье прилегающего силуэта с плавным расширением к низу, с воротником и короткими втачными рукавами. Прорезные карманы расположены вертикально. Линия талии спинки подчеркнута хлястиком. Застежка спереди на пуговицы. Отделка – рельефные швы.	Б	
3	Платье с коротким цельнокроеным рукавом, с глубоким овальным вырезом, отрезное по линии бёдер, с расклешенной юбкой. Застежка на пуговицах не достигает до линии талии. По линии талии - кулиска с поясом.	В	
4	Платье прямое, приталенное, с двумя рядами пуговиц и закругленными бортами. Рукав втачной, короткий, вырез горловины фигурный. Два прорезных наклонных кармана, на талии – хлястик.	Г	

Технология

Отметьте знаком + правильный ответ

17. Чтобы выполнить запошивочный шов, необходимо проложить

- 1 -- одну строчку
- 2 -- две строчки
- 3 -- три строчки
- 4 -- четыре строчки

18. Предложите не менее трёх способов обработки горловины

- 1 -
- 2 -
- 3 -

19. Назовите швы, которые используются в пошиве предложенного изделия (рис.1):

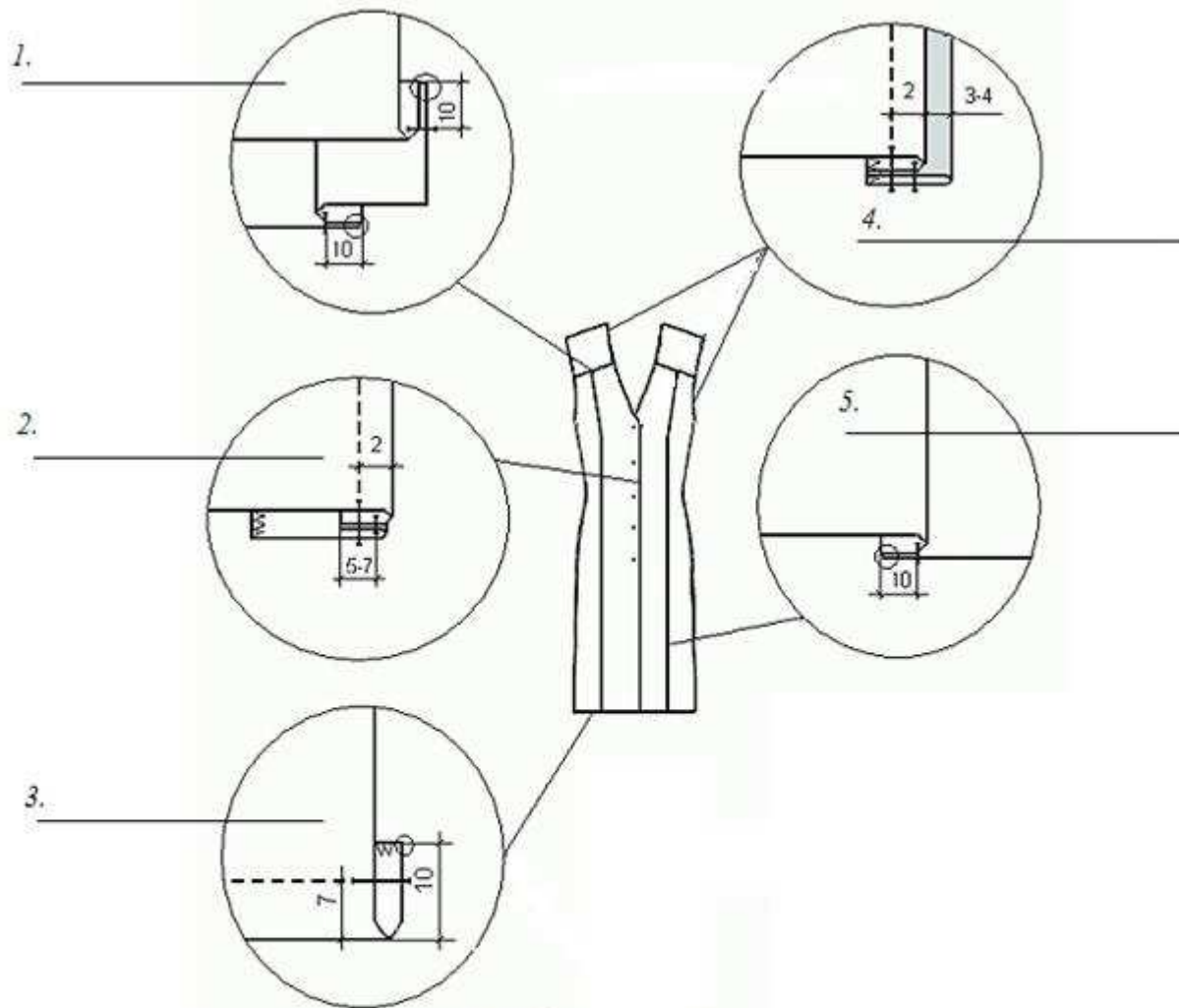


рис.1

Электротехника

20. Потребитель электрической энергии оплачивает:

- 1-- общую мощность используемых электроприборов;
- 2-- напряжение семьи;
- 3-- расход энергии за определённое время;
- 4-- расход энергии за каждого члена семьи.

Допишите предложение

21. Электрическая машина, преобразующая механическую энергию в электрическую, называется

Экономика

Отметьте знаком + правильный ответ

22. Появление денег вызвано

- 1 – – неудобством товарного обмена
- 2 – – несовершенством общественного устройства;
- 3 – – страстью людей к наживе;
- 4 – – становлением государства.

Профориентация

23. Назовите профессию женщины, изображенной на картине Винсента Ван Гога.



Ответ:

Интерьер

24. Назовите не менее трёх критериев, которые оказывают влияние на выбор светильников для интерьера

- 1 -
- 2 -
- 3 -

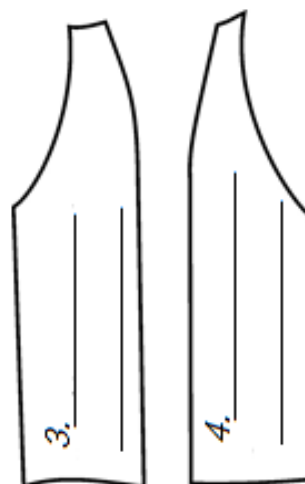
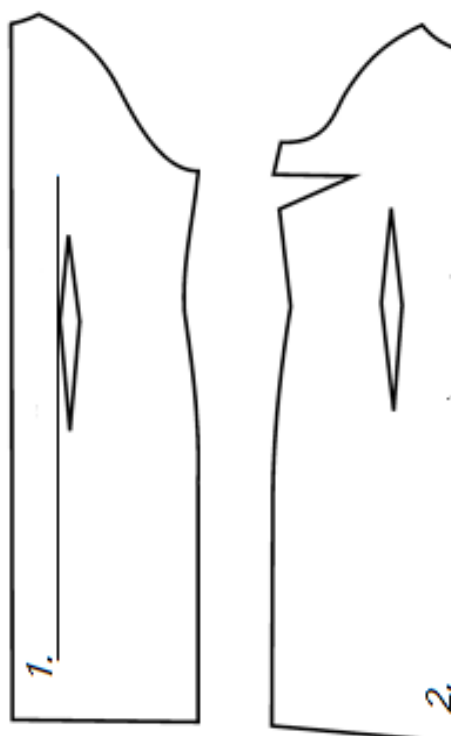
25. Творческое задание. Вам предложены детали кроя платья.

1. Подпишите название линий (1,2) и название деталей (3,4).
 2. Выполните эскиз платья, согласно деталям кроя.
 3. Укажите название тканей по волокнистому составу, которые можно использовать для пошива данной модели.
- Ответы занесите в таблицу.

2. Эскиз



1.



3. Виды ткани по
волокнистому составу

3.