

Школьный этап
XVII Всероссийской олимпиады школьников по технологии 2017/18 г.
Номинация «Культура дома и декоративно – прикладное творчество»
9 класс
Теоретический конкурс (тестирование)

Санитария и гигиена

Отметьте знаком + все правильные ответы

1. Для приготовления и хранения готовой пищи не следует использовать посуду

- 1 – из нержавеющей стали;
- 2 – стеклянную;
- 3 – с трещинами;
- 4 – с отбитыми краями;
- 5 – с поврежденной эмалью.

Кулинария

Отметьте знаком + правильный ответ

2. При варке моркови и свеклы для винегрета их следует

- 1 – – посолить в начале варки
- 2 – – посолить в конце варки
- 3 – – варить без соли

3. Перечислите приемы механической обработки картофеля

- 1 –
- 2 –
- 3 –
- 4 –
- 5 –

Отметьте знаком + правильный ответ

4. Чем быстрее размораживается рыба, тем ее вкусовые качества сохраняются

- 1 – хуже
- 2 – лучше
- 3 – скорость размораживания не имеет значения

Закончите предложение

5. Экологически чистая технология заготовки продуктов, при которой сохраняется большая часть витаминов и биологически активных веществ, масса продуктов уменьшается в 5-9 раз, а объем в 3-4 раза называется

Материаловедение

Отметьте знаком + все правильные ответы

6. В платье из каких нитей можно загореть?

- 1 - капроновых,
- 2 - ацетатных,
- 3 - шерстяных,
- 4 - вискозных.

Отметьте знаком + правильный ответ

7. Какие ткани легче режутся при раскрое?

- 1 - хлопчатобумажные ткани,
- 2 - льняные ткани,
- 3 - синтетические ткани.

8. Установите соответствие между названиями и способами обработки тканей при их отделке.

	Название способов обработки ткани		Технология обработки ткани
1	Отбеливание	А	Нанесение на ткань красочного рисунка, состоящего из одного или нескольких цветов, в результате чего на ткани получаются различные узоры.
2	Декатировка	Б	Обработка тканей различными отбеливающими растворами для придания им белого цвета или для подготовки к крашению.
3	Печатание	В	Обработка тканей паром или горячей водой для предотвращения усадки при последующей влажно – тепловой обработке и носке.

Ответ: 1 -, 2 -, 3 -

Машиноведение

Отметьте знаком + все правильные ответы

9. Причины плохого продвижения ткани при шитье на швейной машине

- 1 – тупые зубья рейки;
- 2 – рычаг лапки опущен вниз не до конца;
- 3 – слабый нажим лапки;
- 4 – слишком сильный нажим лапки;
- 5 – в зубьях рейки скопилась и запрессовалась грязь с очесами.

Отметьте знаком + правильный ответ

10. Лишнее количество масла, введенное при смазке машины, приводит к...

- 1 – увеличению скорости шитья
- 2 – уменьшению износа деталей
- 3 – загрязнению сшиваемой ткани
- 4 – уменьшению натяжения верхней нити

Рукоделие

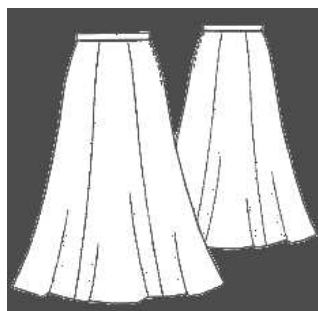
11. Напишите, в какой технике выполнены изделия, показанные на рисунках



1. 2. 3.

Конструирование

12. Подпишите под рисунками названия конструкций юбок



1. 2. 3.

Отметьте знаком + правильный ответ

13. Метод конструирования, в котором создание модели одежды и получение разверток ее деталей осуществляется путем макетирования изделия на фигуре человека или на манекене, называется...

- 1 – пропорционально-расчетный
- 2 – расчетно-графический
- 3 – муляжный

Технология

Отметьте знаком + правильный ответ

14. Чтобы выполнить расстрочный шов, необходимо проложить

- 1 – одну строчку,
- 2 – две строчки,
- 3 – три строчки,
- 4 – четыре строчки

Отметьте знаком + правильный ответ

15. Долевая нить ткани при раскладке выкройки прямой юбки располагается

- 1 – произвольным образом,

- 2 – по длине юбки,
- 3 – по ширине юбки,
- 4 – по диагонали.

Отметьте знаком + правильный ответ

16. Предложите не менее трёх способов обработки нижнего среза юбки

- 1 –
- 2 –
- 3 –

Электротехника

Отметьте знаком + правильный ответ

17. Для передачи информации с помощью сотовых телефонов используются:

- 1 -ультразвук;
- 2- линии электропередачи;
- 3- электромагнитные волны;
- 4- переменный ток на частоте 50 Гц.

18. Какой прибор на кухне преобразует энергию электрической сети в энергию высокочастотного электромагнитного поля?

Ответ:

Экономика

Отметьте знаком + правильный ответ

19. Налог – это

- 1 – способ денежного обращения в стране;
- 2 – заем, предоставляемый организации или физическому лицу;
- 3 – выпуск в обращение денежных знаков.
- 4 – установленный государством обязательный платеж, взимаемый с физических и юридических лиц.

Профориентация

Закончите предложение

20. Работник, занимающийся изготовлением ткани на ткацком станке, называется

Интерьер

Закончите предложение

21. Художественный или архитектурный внешний вид, оформление здания, обеспечивающее человеку благоприятное эстетическое восприятие, называется.....

Домашняя экономика

Отметьте знаком + правильный ответ

22.Маркетинг это:

- 1- деятельность, связанная с изучением спроса на товары и услуги и

- удовлетворение потребности в них;
- 2- система управления коллективом или группой людей;
- 3- соперничество, борьба за достижение лучших результатов на каком-либо поприще;
- 4- наука о народонаселении.

23. Что такое менеджмент?

- 1- название туристической фирмы;
- 2- система управления бизнесом;
- 3- изучение рынка.

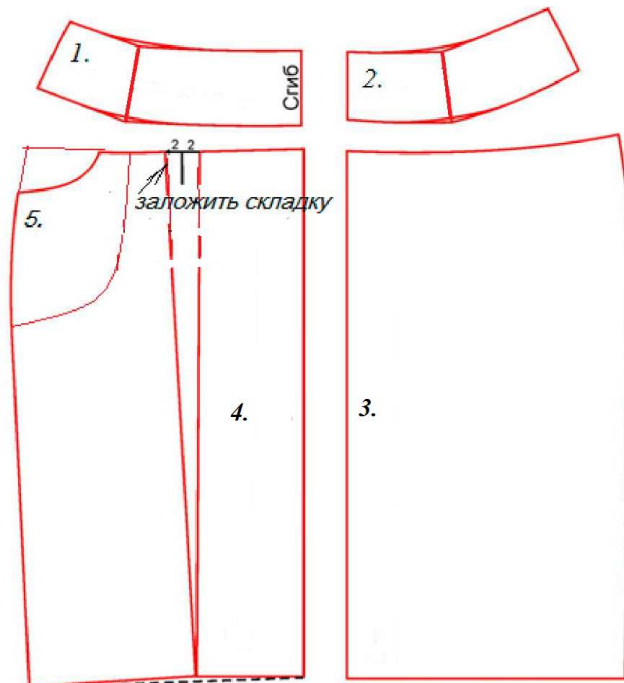
24. Исследовательские проекты:

- 1- такие проекты, где участники принимают на себя определенные роли, обусловленные характером и содержанием проекта;
- 2- требуют хорошо продуманной структуры, обозначенных целей, актуальности предмета исследования для всех участников;
- 3 - такие проекты, где доминирующим видом деятельности является практическая работа.

25. Творческое задание. Вам предложены детали кроя юбки:

- а - подпишите на деталях кроя (рис. 1) названия деталей (1,2,3,4,5);
- б - укажите конструкцию юбки и ее особенности;
- в - по деталям кроя выполните эскиз юбки.

Рис.1



- а) 1-.....
- 2-
- 3-.....
- 4-.....

5-.....

б) -
.....

в) - ЭСКИЗ ЮБКИ

