

Шифр

--	--	--	--

**МУНИЦИПАЛЬНЫЙ ЭТАП
ВСЕРОССИЙСКОЙ ОЛИМПИАДЫ ШКОЛЬНИКОВ
ПО ИСКУССТВУ (МИРОВОЙ ХУДОЖЕСТВЕННОЙ КУЛЬТУРЕ)
2018/2019 УЧЕБНОГО ГОДА**

Комплект заданий для учеников 7-8 классов

Номер задания	Баллы
1	
2	
3	
4	
5	
6	
7	
Общий балл	

Задание 1.

Заполните таблицу, соотнесите название произведения искусства с именем автора, определите вид искусства. Дополните таблицу своими примерами, заполнив оставшиеся пустые графы.

№	Автор	№	Название произведения
1	Людвиг ван Бетховен	1.	«Медный всадник»
2	Иктин и Калликрат	2.	Борис Годунов
3	Леонардо да Винчи	3.	Парфенон
4	Этьен Фальконе	4.	Богоматерь Донская
5	Модест Мусорский	5.	Мадонна Бенуа
6	Гомер	6.	«Аппассионата»
7	Феофан Грек	7.	«Одиссея»

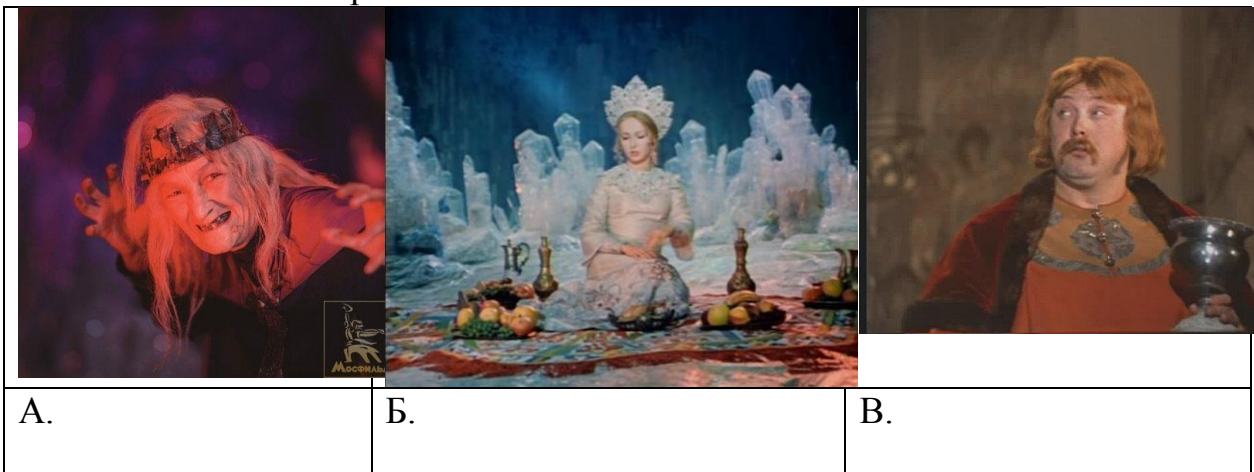
№	Автор произведения	Название произведения	Вид искусства
1			
2			
3			
4			
5			
6			
7			
8			графика
9			балет
10			архитектура
			Баллы

Задание 2.

Это кинопроизведение поставлено по одноименной поэме великого русского поэта. Ниже представлены отрывки из поэмы, в которых вы должны узнать персонажей из фильма, литературного произведения и оперы. Внимательно прочитайте и укажите

1. Как называется фильм _____
2. Поэт _____
3. Режиссер _____

4. Впишите имена персонажей:



А.
В мечтах надежды молодой,
В восторге пылко желанья,
Творю поспешно заклинанья,
Зову духов – и в тьме лесной
Стрела промчалась громовая,
Волшебный вихорь поднял вой,
Земля вздрогнула под ногой...
И вдруг сидит передо мной
Старушка дряхлая, седая,
Глазами впалыми сверкая,
С горбом, с трясучей головой,
Печальной ветхости картина.

Б.
Лежит несчастная девица
Среди подушек пуховых,
Под гордой сенью балдахина;
Завесы, пышная перина
В кистях, в узорах дорогих;
Повсюду ткани парчевые;
Играют яхонты, как жар;
Кругом курильницы золотые
Подъемлют ароматный пар;
Довольно... благо мне не надо
Описывать волшебный дом:
Уже давно Шехерезада
Меня предупредила в том.
Но светлый терем не отрада,
Когда не видим друга в нем.

В.
Другой -крикун надменный,
В пирах никем не побежденный,

Но воин скромный средь мечей.

В то время доблестный,
Всё утро сладко продремав,
Укрывшись от лучей полдневных,
У ручейка, наедине,
Для подкрепленья сил душевных,
Обедал в мирной тишине.
Как вдруг он видит: кто-то в поле,
Как буря мчится на коне;
И, времени не тратя боле,
....., покинув свой обед,
Копье, кольчугу, шлем, перчатки,
Вскочил в седло и без оглядки
Летит, - а тот за ним вослед.

5. *Про Федора Шаляпина, который исполнил одну из партий в одноименной опере писали: «Дерзость, хвастовство, безудержная наглость, опьянение собственным «мужеством», зависть и злоба, трусость, сластолюбие, вся низость натуры раскрывались Шаляпиным в исполнении рондо без карикатурного преувеличения, без подчеркивания и нажима. Здесь певец достигал вершины вокального исполнительства, с виртуозной легкостью побеждая технические трудности».*



Напишите, как зовут композитора, который поставил одноименную с фильмом и поэмой оперу.



И.Е. Репин. Портрет композитора _____

Баллы

Задание 3.

Рассмотрите представленные изображения. Определите, какое изображение является лишним в этом ряду. Что объединяет данные изображения? Объясните и расположите изображения в хронологической последовательности: от самого древнего до современного.



1



2



3

4



5

6

<p>№№ изображений в хронологической последовательности</p>	<p>Что объединяет все изображения?</p>	<p>Лишнее изображение (№). Аргументы.</p>

Баллы

Задание 4.

Перед Вами 5 слов и словосочетаний, в которых буквы переставлены местами. Каждому слову соответствует одно из 5 изображений.

1. Расшифруйте написанные слова. Впишите их в таблицу вместе с номером соответствующего изображения.
2. Кратко поясните в таблице смысл понятия, выраженного расшифрованным словом.
3. Напишите к какой культурно-исторической эпохе относятся представленные изображения.
4. Приведите ОДИН яркий пример культурного наследия определенной Вами эпохи. Дайте его краткую характеристику. Поясните выбор.

ПЛЬТУСРКУА НРОФНТО ПИТКАЕЛЬ
ОЗМАКИА ЕАМНДР РЕСКАФ

	
1.	2.
3.	4.
	



5.	6.
Расшифрованное слово и номер соответствующего изображения.	Определение понятия
1.	
2.	
3.	
4.	
5.	
6.	
Культурно-историческая эпоха	

Пример культурного наследия	
Баллы	

Задание 5.

Перед Вами картина известного художника, определите художественное полотно по репродукции.

1. Напишите в таблице название работы и полное имя автора. Укажите время, когда он жил и творил.
2. Напишите в таблице, что на ней изображено. Дайте краткое описание (4-5 предложений).
3. Укажите 3-4 произведения этого же автора.
4. Перечислите современников автора картины.



Название работы и полное имя автора; время, когда он жил и творил
Краткое описание изображения на картине
Известные работы автора
Современники автора картины
Баллы

Задание 6.

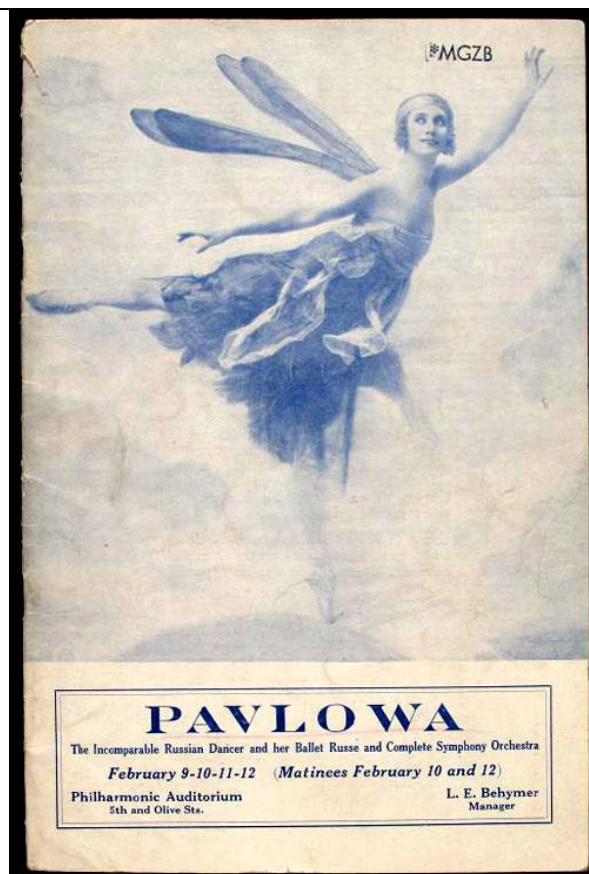
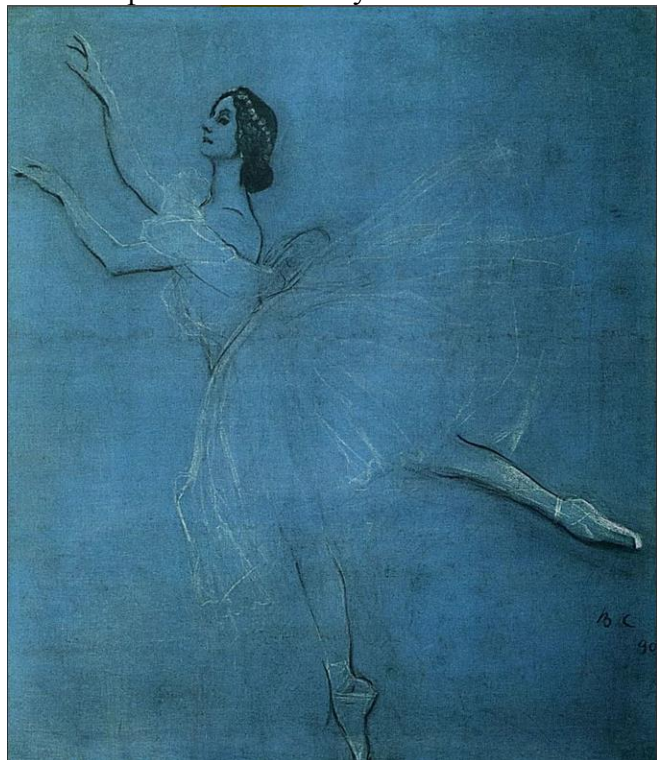
Рассмотрите предложенные иллюстрации. Вы – куратор выставки, посвященной балету. В обязанности куратора входит создание выставочных проектов, его работу можно сравнить с действиями режиссера: он придумывает идею и содержание события, выстраивает сценографию, «дирижирует» участниками и посетителями выставки. Выставки бывают персональные, групповые, тематические, представляющие художников определенной страны или региона, временного периода или течения, связанные с конкретным местом, архивные и др. Опираясь на ту или иную модель, нужно всякий раз стараться выйти за привычные рамки и привнести в стандартную схему что-то новое.

1. Дайте **образное название** вашей выставке и объясните, какова её основная идея?
2. Какие группы экспонатов будут показаны на этой выставке?
3. Как будет организовано пространство для лучшей подачи информации?
4. Какие средства интерактивности Вы предложите посетителям?

Серов В.А. Анна Павлова в балете "Сильфиды"
1909. Холст тонированный, уголь, темпера, мел. 194 x 170

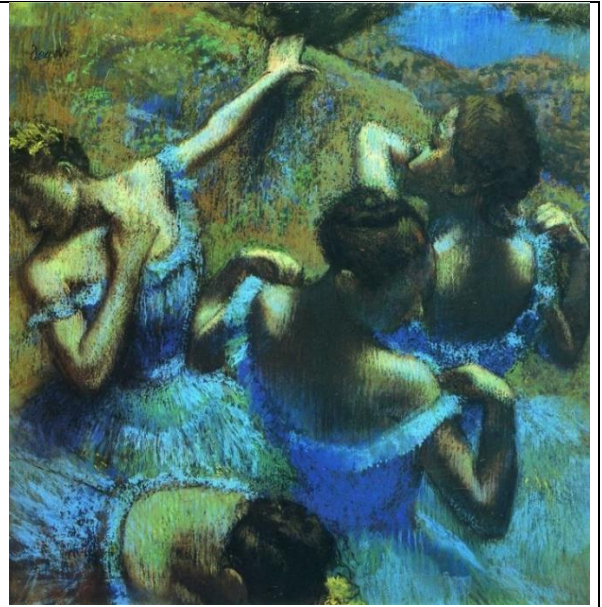
Государственный Русский музей

Эскиз афиши-плаката Русских сезонов в Париже.





Эдгар Дега
Маленькая четырнадцатилетняя танцовщица. 1881
Воск
Национальная галерея искусства, Вашингтон



Эдгар Дега
Голубые танцовщицы. 1897
Бумага, пастель. 65 × 65 см
Музей искусств им. А. С. Пушкина,
Москва



Пабло Пикассо
«Занавес к балету Парад» 1917 г. Холст, темпера.
1050 x 1640 см.
Центр Помпиду, Париж, Франция





Вацлав Нижинский в партии Фавна к балету «Послеполуденный отдых Фавна».



Лев Бакст. Эскиз костюма для Вацлава Нижинского в партии Фавна к балету Послеполуденный отдых Фавна. 1912



Б.О. Фридман-Клозель
Скульптура. Нога А. Павловой. 1913
Бронза, литьё 43 x 10,5 x 13,5



Фортунаато Деперо. Балерина с попугаем 1917

Проект выставки

Баллы