

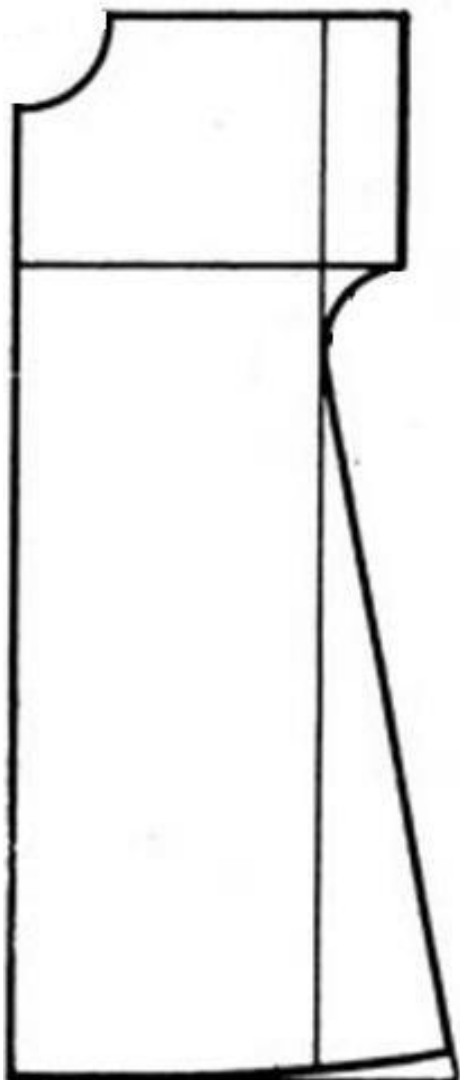
## Моделирование ветровки с застежкой-молнией 7 класс

### Задание:

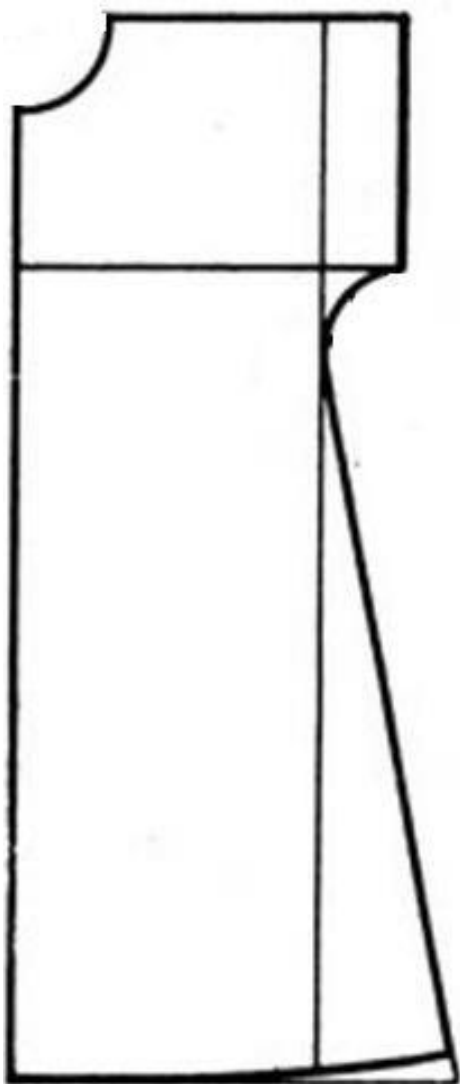
1. Внимательно прочитайте описание модели ветровки с застежкой-молнией с цельнокроеным рукавом. Рассмотрите эскиз.
2. Найдите различия с базовой конструкцией плечевого изделия с цельнокроеным рукавом (см. лист «Базовый чертеж плечевого изделия с цельнокроеным рукавом»).
3. В соответствии с эскизом нанесите новые линии фасона, соблюдая пропорции. Обозначьте ваши действия по моделированию на чертеже плечевого изделия с цельнокроеным рукавом на листе «Контроль практического задания». Используйте для этого слова, значки, стрелки, список и т.д.
4. Перенесите линии фасона на шаблон из цветной бумаги (чертеж на стр.2 можно использовать для разрезания).
5. Изготовьте из цветной бумаги (стр.2) детали выкройки для раскладки на ткани.
6. Аккуратно наклейте выкройки деталей на лист «Результат моделирования».
7. Нанесите на детали выкройки необходимые надписи для раскроя.
8. На деталях кроя должно быть наименование детали, положение середины и сгиба, направление долевой нити, конструктивные линии, величина припусков швов, количество деталей.

| Эскиз модели  | Описание модели  |
|---|--|
|  | <p>Спортивная ветровка с длинными рукавами с расширенной проймой для обеспечения свободы движения. По низу рукава цельнокроеная кулиска.</p> <p>Кокетка по переду выполнена из отделочной по ткани. Из этой же ткани выполнены накладные карманы с клапаном прямой формы.</p> <p>Длина ветровки до линии бедер, по низу кулиска. Застежка - молния. По низу ветровки цельнокроеная кулиска.</p> <p>Воротник-стойка прямоугольной формы с застежкой на кнопку.</p> <p><b>Моделирование выполнить только на чертеже детали переда!</b></p> |

**Базовый чертеж плечевого изделия с цельнокроеным рукавом  
для моделирования (лист для вырезания)**



**Контроль практического задания**  
**«Моделирование спортивной ветровки».**  
Нанесение линий и необходимых надписей для моделирования.



**Результат моделирования (приклеить готовые выкройки модели).**

**Карта пооперационного контроля  
к практическому заданию  
«Моделирование спортивной ветровки»**

| №<br>п/п | Критерии оценки  | Баллы     |
|----------|--|-----------|
|          | <b>Нанесение новых линий фасона и надписей на чертеже основы</b>   | <b>5</b>  |
| 1        | Уточнение длины рукава в соответствии с эскизом  | 1         |
| 2        | Расширение линии проймы  | 1         |
| 3        | Уточнение длины полочки в соответствии с эскизом   | 1         |
| 4        | Нанесение линии кокетки  | 2         |
|          | <b>Построение дополнительных декоративных деталей и нанесение линий для построения вспомогательных деталей</b>   | <b>5</b>  |
| 5        | Нанесение на чертеж линии подборта   | 1         |
|          | Нанесение на чертеж линий кулиски и цельнокроеной обтачки полочки и рукава   | 1         |
| 6        | Построение чертежа воротника-стойка прямоугольной формы  | 1         |
| 7        | Нанесение на чертеж контуров кармана   | 1         |
| 8        | Нанесение на чертеж контуров клапана   | 1         |
|          | <b>Подготовка выкройки к раскрою</b>   | <b>10</b> |
| 9        | Выполнение полного комплекта деталей, соответствие намеченным линиям и модели, соблюдение пропорций и масштаба:<br>- детали полочки (включая кокетку) (1,5 балла);<br>- детали рукавов (1 балл);<br>- подборта (1 балла);<br>- накладных карманов (1 балл)<br>- воротника (0,5 балла);<br>- клапанов (0,5 балла) | 5,5       |
| 10       | Название деталей, их количество  | 1         |
| 11       | Наличие контрольных линий и меток:<br>- долевые нити на деталях (1 балл);<br>- сгибы деталей, линии середины (1 балл);   | 2         |
| 12       | Припуски на обработку каждого среза  | 1         |
| 13       | Аккуратность выполнения моделирования  | 0,5       |
|          | <b>Итого:</b>  | <b>20</b> |