

Часть первая

На каждый вопрос даны четыре варианта ответов. Необходимо выбрать только один правильный и внести его в матрицу.

- 1. У цветковых растений из стенки завязи развивается:**
 - а) зародыш;
 - б) семенная кожура;
 - в) эндосперм;
 - г) околоплодник.

- 2. Водоросли, которые благодаря своим пигментам, наиболее приспособлены к фотосинтезу на большой глубине:**
 - а) зелёные;
 - б) красные;
 - в) бурые;
 - г) золотистые.

- 3. Какие приспособления характерны для растений, опыляемых ветром:**
 - а) пыльца мелкая и сухая;
 - б) пыльца крупная и липкая;
 - в) пыльцы образуется мало;
 - г) околоцветник крупный, яркий

- 4. Функции корневого чехлика у растений:**
 - а) обеспечение роста корня в длину;
 - б) проведение воды и растворов минеральных веществ;
 - в) защита верхушки корня от повреждений;
 - г) всасывание воды и растворов минеральных веществ.

- 5. Назовите тип плода у картофеля:**
 - а) клубень;
 - б) ягода;
 - в) коробочка;
 - г) семянка.

- 6. У какого растения мочковатая корневая система:**
 - а) свёкла;
 - б) подсолнечник;
 - в) тюльпан;
 - г) горох.

7. Однополыецветки характерны для:

- а) тыквы;
- б) пшеницы;
- в) гороха;
- г) ржи.

8. Какой набор хромосом находится в клетках эндосперма в семени пшеницы?

- а) гаплоидный;
- б) диплоидный;
- в) триплоидный;
- г) полиплоидный.

9. Соцветие колос характерно для:

- а) укропа;
- б) подорожника;
- в) ландыша;
- г) гладиолуса.

10 Бактерии являются возбудителями:

- а) чесотки;
- б) гепатита;
- в) холеры;
- г) малярии.

11. У кого из перечисленных животных отсутствует личиночная стадия развития:

- а) минога;
- б) окунь;
- в) аксолотль;
- г) прыткая ящерица.

12. Какое из образований по происхождению не является производным кожного эпидермиса:

- а) китовый ус;
- б) рог носорога;
- в) чешуя панголина;
- г) вибриссы кошки

Для какого из паразитических червей человек не является окончательным хозяином:

- а) бычий цепень;
- б) аскарида;
- в) свиной цепень;
- г) эхинококк.

- 13. Какой из перечисленных организмов проявляет положительный фототаксис:**
- а) хлорелла;
 - б) малярийный плазмодий;
 - в) эвглена
 - г) амёба-протей.
- 14. К насекомым с полным превращением относятся:**
- а) прямокрылые, двукрылые;
 - б) полужесткокрылые, равнокрылые;
 - в) жесткокрылые, чешуекрылые;
 - г) перепончатокрылые, стрекозы.
- 15. Откуда у гидры берутся новые стрекательные клетки:**
- а) стрекательные клетки делятся;
 - б) образуются из промежуточных клеток;
 - в) образуются из покровно-мускульных клеток;
 - г) они не восстанавливаются; когда их запас кончается, гидра погибает
- 16. Круглые черви отличаются от плоских червей наличием:**
- а) нервной системы;
 - б) анального отверстия;
 - в) кутикулы;
 - г) выделительной системы.
- 17. Имеется ли полость тела у круглых червей?**
- а) да, первичная полость тела;
 - б) да, вторичная полость тела;
 - в) да, смешанная полость тела;
 - г) нет, не имеется.
- 18. Малярию вызывают:**
- а) амёбы;
 - б) трипаносомы;
 - в) плазмодии;
 - г) инфузории.
- 19. Кишечникотсутствует у:**
- а) печёночного сосальщика;
 - б) широкого лентеца;
 - в) острицы;
 - г) аскариды.

Часть вторая

Вам предлагаются тестовые задания с множественными вариантами ответа (от 0 до 5). Индексы верных ответов/Да (д) и неверных ответов/Нет (н) укажите в матрице знаком «X». Образец заполнения матрицы:

№	?	а	б	в	г	д
	да		X	X		X
...	нет	X			X	

1. У представителей однодольных не встречаются плоды:

- а) многокостянка;
- б) ягода;
- в) боб;
- г) коробочка;
- д) стручок.

2. Цветки с нижней завязью свойственны:

- а) пшенице;
- б) огурцу;
- в) подсолнечнику;
- г) капусте;
- д) рябине.

3. У насекомых отряда чешуекрылых на разных стадиях развития ротовой аппарат:

- а) грызущий;
- б) сосущий;
- в) лижущий;
- г) колюще-сосущий;
- д) лакающий.

4. Из перечисленных групп животных бесполое размножение встречается у:

- а) земноводных;
- б) многощетинковых червей;
- в) кишечнополостных;
- г) ракообразных;
- д) плоских червей.

5. Ключица в поясе передних конечностей имеется у:

- а) лошади;
- б) белки;
- в) рыси;
- г) нутрии;
- д) волка.

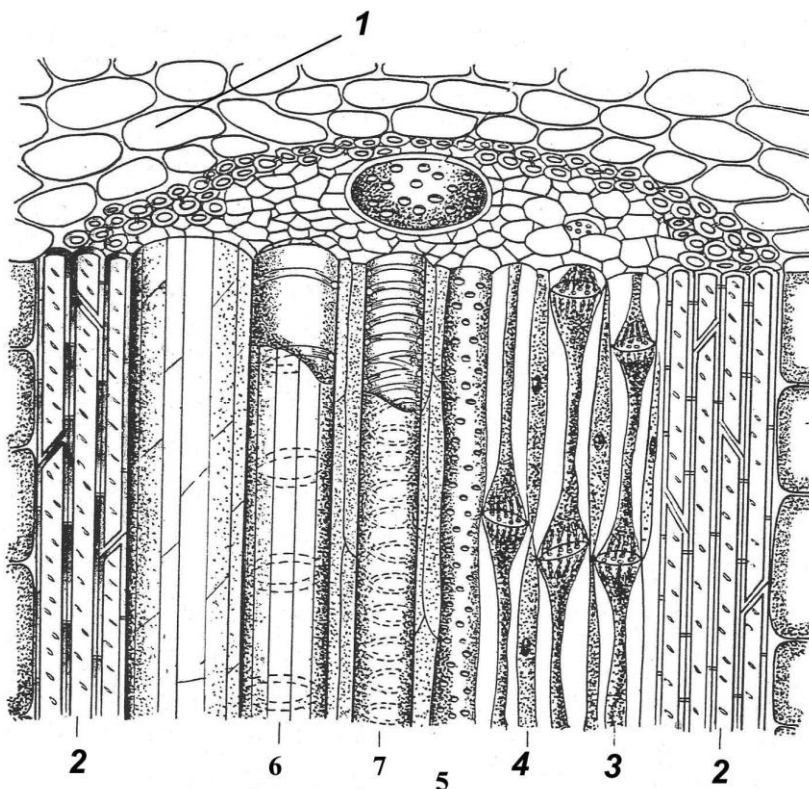
Часть третья

Задание на определение правильности суждений. Номера правильных суждений внесите в лист ответов.

1. Основную массу древесины сосны составляют сосуды и механические волокна.
2. Продукты фотосинтеза движутся по ситовидным трубкам сверху вниз.
3. В жилке листа флоэма находится снизу, а ксилема – сверху.
4. Кислород выделяется всеми зелёными растениями.
5. Корни растений могут осуществлять фотосинтез.
6. Кровь таракана бесцветная, так как она не содержит гемоглобина.
7. Сократительные вакуоли есть у всех инфузорий.
8. Камчатский краб – это рак-отшельник, для которого характерно слабое развитие брюшного отдела.
9. Двоякодышащие рыбы – вымершая группа рыб, от которой произошли наземные позвоночные.
10. Характерной особенностью млекопитающих является живорождение.

Часть четвёртая

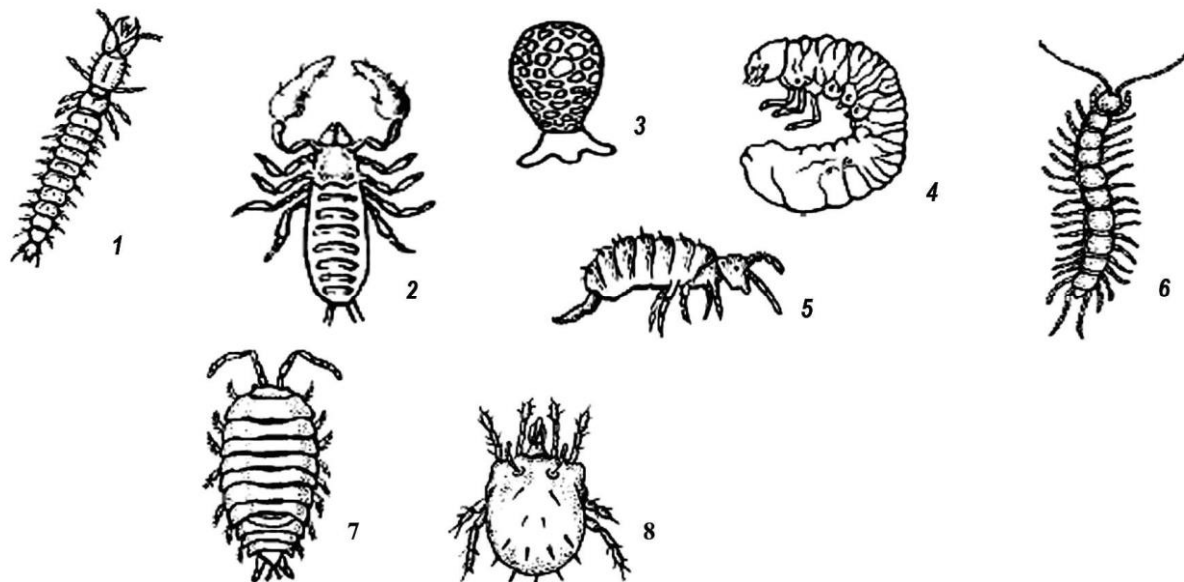
Перед Вами разрез стебля растения. Соотнесите основные структуры проводящего пучка (А-Ж) с их обозначениями на рисунке (1-7).



А – основная паренхима; Б – ситовидные трубки; В – клетки-спутницы; Г – спиральный сосуд; Д – склеренхима; Е – пористый сосуд; Ж – кольчатый сосуд.

Обозначения	1	2	3	4	5	6	7
Структуры							

2. На рисунке изображены представители фауны лесной подстилки и верхних горизонтов почвы.



Установите соответствие между организмами (1-8) и таксонами, к которым они относятся (А-Д): А) Многоножки; Б) Паукообразные; В) Простейшие; Г) Ракообразные; Д) Насекомые.

Организмы	1	2	3	4	5	6	7	8
Таксоны								

Матрица ответов 6-7 класс

Часть первая.

1	2	3	4	5	6	7	8	9	10	11	12
13	14	15	16	17	18	19	20				

Часть вторая

№	1		2		3		4		5	
Да\нет	д	н	д	н	д	н	д	н	д	н
а										
б										
в										
г										
д										

Часть третья.

Правильные суждения: _____

Часть четвёртая.

Задание 1.

Обозначения	1	2	3	4	5	6	7
Структуры							

Задание 2.

Организмы	1	2	3	4	5	6	7	8
Таксоны								