

**Задания для проведения школьного этапа Всероссийской олимпиады школьников
по географии в 2020 – 2021 уч. году.
8 класс**

Время выполнения работы – 120 минут.

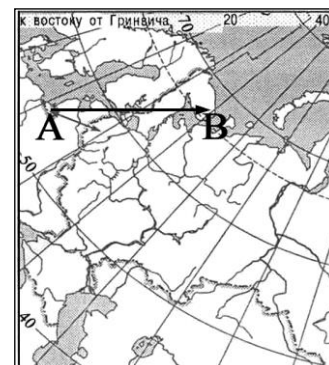
Атласами пользоваться **не разрешается.**

Максимальный балл – 35.

Тестовый тур (15 баллов)

1. Какому направлению соответствует направление А – В на карте Европейской части России?

- 1) север
- 2) северо-восток
- 3) восток
- 4) юго-восток



2. Какие из перечисленных стран граничат с Россией по суше:

- 1) Болгария
- 2) Грузия
- 3) Турция
- 4) Япония
- 5) Финляндия
- 6) Норвегия

3. Установи соответствие между горами и их высшими точками:

<i>Горы</i>	<i>Высшие точки гор</i>
1) Кавказ	а) Победа
2) Алтай	б) Белуха
3) Восточный Саян	в) Эльбрус
4) Хребет Черского	г) Мунку-Сардык
5) Урал	д) Народная
6) Хребет Сунтар-Хаята	е) Мус-Хая

4. Расставь последовательно эры геологической истории начиная с самой древней:

- 1) мезозойская
- 2) кайнозойская
- 3) палеозойская
- 4) архейская
- 5) протерозойская

5. Все ли приведенные утверждения верны для России? Выпиши номера верных

ответов.

- 1) Озёра южных районов России имеют солоноватую воду.
- 2) Все подземные воды горных районов России – минеральные, а равнинные – пресные.
- 3) Термальные подземные воды сосредоточены только на Камчатке.
- 4) Горные ледники распространены на Кавказе, Алтае, Камчатке.
- 5) 60% территории России занято многолетней мерзлотой.
- 6) Обеспеченность России ресурсами речного стока на единицу площади в 2 раза выше среднемировой.
- 7) Озеро Баскунчак соленое.

6. Выбери вариант, где неверно указаны причинно-следственные связи.

- 1) создание полейзащитных лесополос – уменьшение почвенной эрозии;
- 2) орошение почв – предотвращение засоления земель;
- 3) осушение земель – понижение уровня грунтовых вод;
- 4) снегозадержание – увеличение обеспеченности влагой пахотных земель.

7. Укажи “лишнее” животное в каждом перечне:

- 1) северный олень, песец, белая куропатка, соболь, лемминг;
- 2) рысь, суслик, медведь, лисица, тетерев;
- 3) косуля, жаворонок, хомяк, стрепет, мышь-полевка;
- 4) джейран, змея, ящерица, тушканчик, дрофа.

8. Речная долина – это:

- 1) площадь, с которой река собирает поверхностные и подземные воды
- 2) река со всеми притоками, включая реки, впадающие в притоки
- 3) углубление в рельефе земной поверхности, по которому течет постоянный речной поток
- 4) место, где река берет свое начало

9. Когда Христофор Колумб открыл Америку?

- 1) 1492 г. 2) 1498 г. 3) 1506 г. 4) 1519 г.

10. Шельфом называется:

- 1) береговая линия;
- 2) материковая отмель до глубины 150-200 метров;
- 3) материковый склон до глубин 2 -3 км;
- 4) дно мирового океана

11. Какое из следующих утверждений является верным?

- 1) Нижняя, наиболее плотная часть атмосферы высотой до 18 км называется стратосферой
- 2) В составе атмосферы преобладает азот
- 3) Температура воздуха в тропосфере увеличивается с высотой.
- 4) Атмосферное давление измеряется с помощью гигрометра

12. Основные запасы пресной воды на Земле сосредоточены в:

- 1) озерах; 2) ледниках; 3) реках и водохранилищах; 4) подземных водах

13. Какая природная зона отсутствует на материках Южного полушария?

- 1) жестколистные вечнозелёные леса;
- 2) саванны и редколесья;
- 3) полупустыни и пустыни;
- 4) тундра и лесотундра

14. Какое утверждение о движении воздушных масс является верным:

- 1) Бризы меняют свое направление дважды в год;

- 2) В тропических широтах господствуют западные ветры;
- 3) Летом муссоны дуют с океана на материк;
- 4) В умеренных широтах господствуют пассаты

15. Какое соответствие «природная зона — типичный представитель её фауны» является верным?

- 1) тайга — белый медведь
- 2) тайга — белая сова
- 3) степь — бурундук
- 4) степь — суслик

1	2	4	5	6	8	9	10	11	12	13	14	15

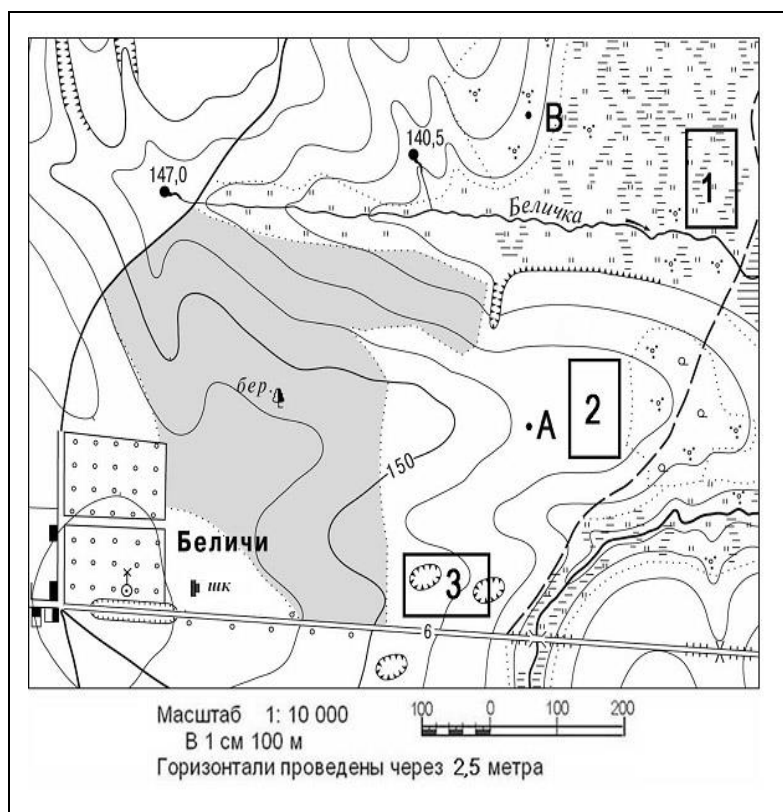
Задание 3					
1	2	3	4	5	6

Задание 7			
1	2	3	4

Теоретический тур (20 баллов)

Задание 1 (2 балла)

Оцени, какой из участков, обозначенных на карте цифрами 1, 2 и 3, наиболее подходит для устройства тренировочного футбольного поля школьной команды. Ответ обоснуй.



Задание 2. (3 балла)

Владимир из Москвы хочет поздравить Сергея, находящегося в Иркутске (VII часовой пояс), с наступлением Нового Года ровно в полночь по времени Иркутска. Определите, во сколько часов по московскому времени должен позвонить Владимир. Ответ запишите цифрами.

Ответ _____ ч.

Задание 3. (4 балла)

Прочитайте фрагмент газетной статьи. «В 2008 году начато строительство нового нефтепровода «Восточная Сибирь – Тихий океан» (ВСТО). При его строительстве будут использоваться новейшие технологии, призванные обеспечить надежность его эксплуатации в условиях низких температур и вечной мерзлоты. Против прокладки трассы нефтепровода в непосредственной близости от озера Байкал возражали ученые-экологи, которые говорили о неизбежности экологической катастрофы в случае аварии на будущем нефтепроводе. Под их влиянием было принято решение об изменении трассы трубопровода».

Какие особенности территории, по которой должен был пройти нефтепровод, заставляли ученых говорить о высокой степени вероятности аварии на нефтепроводе и неизбежности, в этом случае, загрязнения вод озера Байкал? Укажите две особенности.

Задание 4. (9 баллов)

Руководствуясь инструкцией Петра I «искать где она (Азия) сошла с Америкой» и как далеко простирается на восток Российская держава, в 1725-1730 г.г. была совершена первая Камчатская экспедиция под руководством двух великих русских мореплавателей.

Ниже даны формулировки определений или географических названий. Выпиши их значения и по первым буквам сложи фамилию одного из руководителей экспедиции. Какой географический объект был назван в его честь? Назови фамилию второго руководителя этой экспедиции.

- Прибор для измерения атмосферного давления _____
- Часть света _____
- Деление территории на крупные районы _____
- Одна из Мировых религий _____
- Хозяйство, производящее абсолютно всё необходимое для жизни _____
- Линия, определяющая пределы государственной территории _____

Фамилия руководителя экспедиции _____

Географический объект _____

Второй руководитель _____

Задание 5. (2 балла)

«... кедр корейский, абрикос маньчжурский, лиственница сибирская, вишня японская, груша уссурийская, акация австралийская, орех грецкий, рябина шведская, туя западная, бузина канадская».

Где на территории России можно встретить все эти растения?
