

**ВСЕРОССИЙСКАЯ ОЛИМПИАДА ШКОЛЬНИКОВ ПО  
ОБЖ 2020–2021 уч. г. ШКОЛЬНЫЙ ЭТАП 10–11 классы  
Тестовые задания**

**Определите один правильный ответ**  
За правильный ответ начисляется 2 балла

- 1 **Если при падении на рельсы метро Вы получили травму и видите приближающийся электропоезд, лягте**
  - 1) лицом вверх в лоток между рельсами головой к поезду
  - 2) лицом вниз в лоток между рельсами ногами к поезду
  - 3) лицом вверх в лоток между рельсами ногами к поезду
  - 4) лицом вниз в лоток между рельсами головой к поезду
- 2 **Минимальная безопасная толщина льда для проезда автомобилей должна составлять не менее**
  - 1) 12 см
  - 2) 15 см
  - 3) 30 см
  - 4) 40 см
- 3 **День Сухопутных войск Вооружённых Сил Российской Федерации отмечается**
  - 1) 27 декабря
  - 2) 4 октября
  - 3) 30 апреля
  - 4) 1 октября
- 4 **Рекомендуемая зона удаления от подозрительного микроавтобуса составляет**
  - 1) 800 м
  - 2) 460 м
  - 3) 920 м
  - 4) 1240 м

5 **На изображении представлена**

- 1) БМОП «Терминатор»
- 2) БМП Т-15
- 3) БМР-3М
- 4) БРЭМ-1М



6 **День Неизвестного Солдата отмечается**

- 1) 3 декабря
- 2) 24 декабря
- 3) 5 декабря
- 4) 9 декабря

7 **Какой из противогазов полностью интегрирован в комплект боевой экипировки «Ратник-2»?**

- 1) ГП-7ВД
- 2) ПМК-4
- 3) ГП-5
- 4) ИП-4

8 **На изображении представлена средняя эмблема**

- 1) ВС РФ
- 2) ВКС РФ
- 3) ВДВ РФ
- 4) РВСН РФ



9 **Недостаточность какого витамина приводит к заболеванию рахитом в раннем детском возрасте и остеопорозом в пожилом возрасте?**

- 1) А
- 2) С

- 3) К
- 4) D

**10 Максимальный перерыв в компрессиях грудной клетки для выполнения двух вдохов при проведении сердечно-лёгочной реанимации не должен превышать:**

- 1) 2 секунд
- 2) 4 секунд
- 3) 6 секунд
- 4) 10 секунд

**Определите два правильных ответа**

За каждый правильный ответ начисляется 2 балла

**1 Какой сигнальный цвет и какую геометрическую форму имеют эвакуационные знаки безопасности?**

- 1) красный
- 2) треугольник
- 3) квадрат
- 4) зелёный
- 5) круг

**2 Воздушно-пенные огнетушители применяют для тушения пожаров класса**

- 1) А
- 2) В
- 3) С
- 4) D
- 5) Е

**3 К АХОВ с преимущественно удушающим и слабым прижигающим действием относятся**

- 1) фосген
- 2) хлорпекрин
- 3) хлор
- 4) трёххлористый фосфор
- 5) синильная кислота

**4 К боевым отравляющим веществам общеядовитого действия относят**

- 1) хлор
- 2) дифосген
- 3) зарин
- 4) синильную кислоту
- 5) хлорциан

**5 Какие некоммерческие организации запрещены в РФ на основании ФЗ «О противодействии экстремистской деятельности»?**

- 1) общественная организация «Наше наследие»
- 2) военно-патриотический клуб «Дружина Ермака»
- 3) международное религиозное объединение «Нурджулар»
- 4) всероссийская общественная организация «Тайфун»
- 5) межрегиональная общественная организация «Национал-большевистская партия»

**6 Калибр и ёмкость магазина АК-74М составляют**

- 1) 5,45 мм
- 2) 30 патронов
- 3) 7,62 мм
- 4) 40 патронов
- 5) 5,56 мм

**7 Какие военные округа существуют в РФ?**

- 1) Северный флот
- 2) Балтийский флот

- 3) Западный
  - 4) Дальневосточный
  - 5) Центральный
- 8 По команде «К БОЮ» сначала необходимо
- 1) взять оружие в правую руку
  - 2) сделать полный шаг левой ногой вперёд и немного влево
  - 3) сделать полный шаг правой ногой вперёд и немного вправо
  - 4) взять оружие обеими руками
  - 5) взять оружие в левую руку
- 9 Какие питательные вещества имеют энергетическую ценность 4,1 ккал при окислении 1 грамма вещества?
- 1) белки
  - 2) жиры
  - 3) углеводы
  - 4) витамины
  - 5) минеральные вещества
- 10 Общими признаками кровотечения, которые возникают вследствие недостатка кислорода в организме человека, являются:
- 1) слабость, головокружение
  - 2) боль
  - 3) частый слабый пульс
  - 4) кровоизлияние, отёк
  - 5) ссадины

**Максимум за тестовые задания – 60 баллов.**

### Теоретические задания

#### Задание 1

Установите соответствие между изображением дорожного знака и его наименованием.



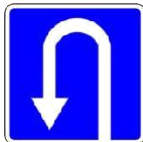
«Выезд на дорогу с полосой для велосипедистов»

«Зона для разворота»



«Дорога с полосой для велосипедов»

«Место для разворота»



«Автомагистраль»

«Движение механических транспортных средств запрещено»



«Дорога для автомобилей»

«Пересечение с трамвайной дорогой»



«Движение запрещено»

«Главная дорога»

## Задание 2

В Вооружённых Силах Российской Федерации, других войсках, воинских формированиях и органах устанавливаются воинские звания. Установите соответствие между войсковыми и корабельными воинскими званиями.

<b>Войсковые звания</b>	<b>Корабельные звания</b>
сержант	старшина 2-й статьи
ефрейтор	главный старшина
капитан	контр-адмирал
старший сержант	старший матрос
генерал-майор	старшина 1-й статьи
	главный корабельный старшина
	капитан-лейтенант
	вице-адмирал
	мичман
	адмирал

### Задание 3

А. Во время прогулки в парке к Вам обратился за помощью человек, сидящий на скамье, с просьбой вызвать скорую медицинскую помощь. Он сообщил, что страдает сахарным диабетом и чувствует себя плохо. Внезапно он замолчал и перестал отвечать на вопросы. Расположите мероприятия первой помощи в порядке очередности их выполнения.

<b>Очерёдность выполнения мероприятий первой помощи</b>	<b>Мероприятия первой помощи</b>
1	Контролировать состояние пострадавшего (дыхание и пульс) до приезда скорой медицинской помощи
2	Вызвать скорую медицинскую помощь
3	Передать пострадавшего бригаде скорой медицинской помощи
4	Убедиться в отсутствии сознания (осторожно потрясти за плечи)
5	Перевести пострадавшего в устойчивое боковое положение
6	Восстановить проходимость дыхательных путей, определить наличие (отсутствие) дыхания и кровообращения ( <i>у пострадавшего определяется дыхание и пульс на сонной артерии</i> )
7	Оценить обстановку, убедиться в отсутствии опасности для себя и пострадавшего



