


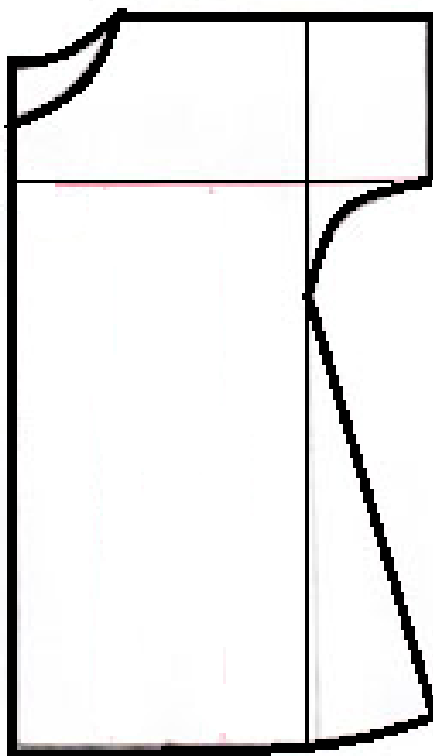
**Практическое задание**  
**«Моделирование ночной сорочки»**  
**10-11 класс**

**Задание:**

1. Внимательно прочитайте описание модели и рассмотрите эскиз.
2. Найдите отличие модели с базовой конструкцией сорочки.
3. В соответствии с эскизом нанесите новые фасонные линии.
4. Перенесите линии фасона на шаблон из цветной бумаги.
5. Изготовьте из цветной бумаги детали выкройки для раскладки на ткани.
6. Аккуратно наклейте детали выкройки.
7. Нанесите на детали выкройки необходимые надписи для раскроя.

Эскиз	Описание модели
	<p>Ночная сорочка трапецевидного силуэта с прямой кокеткой и параллельным расширением нижней части. Кокетка расположена по линии груди.</p> <p>Линия низа рукавов и горловина обработаны кружевом.</p>

## Чертеж основы ночной сорочки



### Карта пооперационного контроля к практической работе «Моделирование ночной сорочки»

№	Критерии контроля	Максимальные баллы	Баллы по факту
I.	Нанесение линий фасона на основу чертежа:		
	1. Нанесение линии кокетки.	5	
	2. Нанесение линий расширения нижней части сорочки.	5	
	3. Выполнение полного комплекта деталей (кокетка, основная деталь сорочки).	2	
II.	Подготовка выкройки к раскрою:		
	4. Наличие надписей названия деталей сорочки.	2	
	5. Указание количества деталей.	2	
	6. Наличие направления нити основы.	2	
	7. Указание припусков на обработку деталей сорочки.	2	
	Итого:	20	

Результат моделирования (приклеить готовые выкройки модели)