

**Школьный этап**  
**XVII Всероссийской олимпиады школьников по технологии 2020/21 г.**  
**Номинация «Культура дома и декоративно – прикладное творчество»**  
**10-11 класс**  
**Теоретический конкурс (тестирование)**

**Санитария и гигиена**

*Отметьте знаком + все правильные ответы*

**1. Для приготовления и хранения готовой пищи не следует использовать посуду**

- 1 – из нержавеющей стали;
- 2 – стеклянную;
- 3 – с трещинами;
- 4 – с отбитыми краями;
- 5 – с поврежденной эмалью.

**Кулинария**

*Отметьте знаком + правильный ответ*

**2. При варке моркови и свеклы для винегрета их следует**

- 1 – – посолить в начале варки
- 2 – – посолить в конце варки
- 3 – – варить без соли

**3. Перечислите приемы механической обработки картофеля**

- 1 – .....
- 2 – .....
- 3 – .....
- 4 – .....
- 5 – .....

*Отметьте знаком + правильный ответ*

**4. Чем быстрее размораживается рыба, тем ее вкусовые качества сохраняются**

- 1 – хуже
- 2 – лучше
- 3 – скорость размораживания не имеет значения

*Закончите предложение*

**5. Экологически чистая технология заготовки продуктов, при которой сохраняется большая часть витаминов и биологически активных веществ, масса продуктов уменьшается в 5-9 раз, а объем в 3-4 раза называется .....**

**Материаловедение**

*Отметьте знаком + все правильные ответы*

**6. В платье из каких нитей можно загореть?**

- 1 - капроновых,
- 2 - ацетатных,
- 3 - шерстяных,
- 4 - вискозных.

*Отметьте знаком + правильный ответ*

**7. Какие ткани легче режутся при раскрое?**

- 1 - хлопчатобумажные ткани,
- 2 - льняные ткани,
- 3 - синтетические ткани.

**8. Установите соответствие между названиями и способами обработки тканей при их отделке.**

|   | Название способов обработки ткани |   | Технология обработки ткани  |
|---|-----------------------------------|---|---|
| 1 | Отбеливание                       | А | Нанесение на ткань красочного рисунка, состоящего из одного или нескольких цветов, в результате чего на ткани получаются различные узоры. |
| 2 | Декатировка                       | Б | Обработка тканей различными отбеливающими растворами для придания им белого цвета или для подготовки к крашению.                          |
| 3 | Печатание                         | В | Обработка тканей паром или горячей водой для предотвращения усадки при последующей влажно – тепловой обработке и носке.                   |

Ответ: 1 - ....., 2 - ....., 3 - .....

**Машиноведение**

*Отметьте знаком + все правильные ответы*

**9. Причины плохого продвижения ткани при шитье на швейной машине**

- 1 – тупые зубья рейки;
- 2 – рычаг лапки опущен вниз не до конца;
- 3 – слабый нажим лапки;
- 4 – слишком сильный нажим лапки;
- 5 – в зубьях рейки скопилась и запрессовалась грязь с очесами.

*Отметьте знаком + правильный ответ*

**10. Лишнее количество масла, введенное при смазке машины, приводит к...**

- 1 – увеличению скорости шитья
- 2 – уменьшению износа деталей
- 3 – загрязнению сшиваемой ткани
- 4 – уменьшению натяжения верхней нити

## Рукоделие

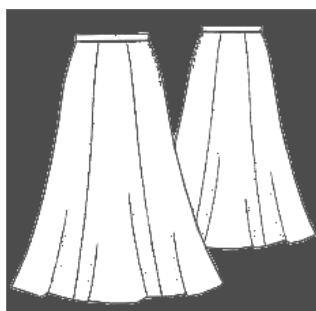
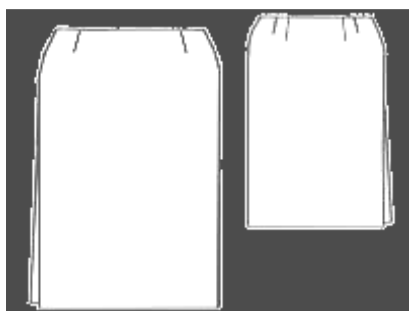
11. Напишите, в какой технике выполнены изделия, показанные на рисунках



1. .... 2. .... 3. ....

## Конструирование

12. Подпишите под рисунками названия конструкций юбок



1. .... 2. .... 3. ....

*Отметьте знаком + правильный ответ*

13. Метод конструирования, в котором создание модели одежды и получение разверток ее деталей осуществляется путем макетирования изделия на фигуре человека или на манекене, называется...

- 1 – пропорционально-расчетный
- 2 – расчетно-графический
- 3 – муляжный

## Технология

*Отметьте знаком + правильный ответ*

14. Чтобы выполнить расстрочный шов, необходимо проложить

- 1 – одну строчку,
- 2 – две строчки,
- 3 – три строчки,
- 4 – четыре строчки

*Отметьте знаком + правильный ответ*

15. Долевая нить ткани при раскладке выкройки прямой юбки располагается

- 1 – произвольным образом,

- 2 – по длине юбки,
- 3 – по ширине юбки,
- 4 – по диагонали.

*Отметьте знаком + правильный ответ*

**16. Предложите не менее трёх способов обработки нижнего среза юбки**

- 1 – .....
- 2 – .....
- 3 – .....

### Электротехника

*Отметьте знаком + правильный ответ*

**17. Для передачи информации с помощью сотовых телефонов используются:**

- 1 -ультразвук;
- 2- линии электропередачи;
- 3- электромагнитные волны;
- 4- переменный ток на частоте 50 Гц.

**18. Какой прибор на кухне преобразует энергию электрической сети в энергию высокочастотного электромагнитного поля?**

**Ответ:** .....

### Экономика

*Отметьте знаком + правильный ответ*

**19. Налог – это**

- 1 – способ денежного обращения в стране;
- 2 – заем, предоставляемый организации или физическому лицу;
- 3 – выпуск в обращение денежных знаков.
- 4 – установленный государством обязательный платеж, взимаемый с физических и юридических лиц.

### Профориентация

*Закончите предложение*

**20. Работник, занимающийся изготовлением ткани на ткацком станке, называется .....**

### Интерьер

*Закончите предложение*

**21. Художественный или архитектурный внешний вид, оформление здания, обеспечивающее человеку благоприятное эстетическое восприятие, называется.....**

### Домашняя экономика

*Отметьте знаком + правильный ответ*

**22.Маркетинг это:**

- 1- деятельность, связанная с изучением спроса на товары и услуги и

- удовлетворение потребности в них;
- 2- система управления коллективом или группой людей;
- 3- соперничество, борьба за достижение лучших результатов на каком-либо поприще;
- 4- наука о народонаселении.

**23. Что такое менеджмент?**

- 1- название туристической фирмы;
- 2- система управления бизнесом;
- 3- изучение рынка.

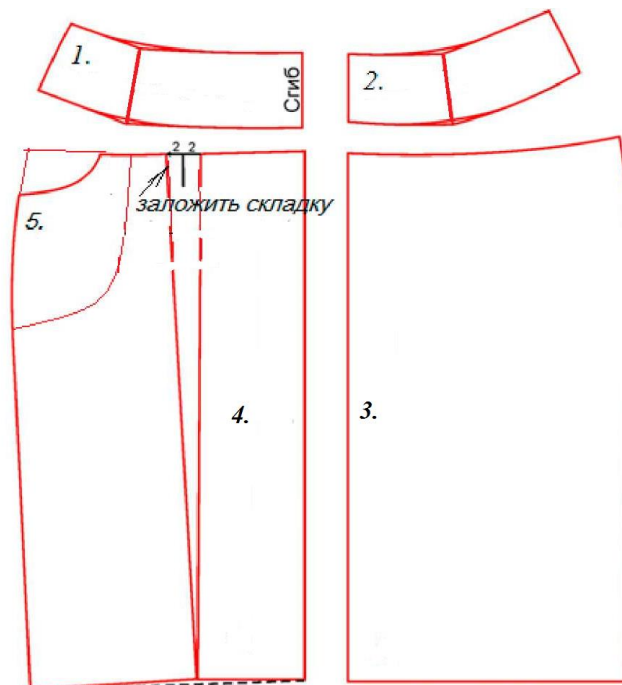
**24. Исследовательские проекты:**

- 1- такие проекты, где участники принимают на себя определенные роли, обусловленные характером и содержанием проекта;
- 2- требуют хорошо продуманной структуры, обозначенных целей, актуальности предмета исследования для всех участников;
- 3 - такие проекты, где доминирующим видом деятельности является практическая работа.

**25. Творческое задание. Вам предложены детали кроя юбки:**

- а - подпишите на деталях кроя (рис. 1) названия деталей (1,2,3,4,5);
- б - укажите конструкцию юбки и ее особенности;
- в - по деталям кроя выполните эскиз юбки.

Рис.1



- а) -1-.....
- 2- .....
- 3-.....
- 4-.....

5-.....

б) - .....  
.....

в) - ЭСКИЗ ЮБКИ

