

Школьный этап

Всероссийской олимпиады школьников по технологии 2020/21 г.

Номинация «Культура дома и декоративно – прикладное творчество»

6 класс

Отметьте знаком « + » правильные ответы:

1. а) Вставьте в текст пропущенное название овоща, который теперь считается «вторым хлебом».

Введение _____ в сельское хозяйство Европы протекало медленно. Хотя европейцы познакомились с _____ в Новом Свете уже в XVI веке, только к концу XVII века он начинает занимать заметное место в сельском хозяйстве Англии, а в других странах появляется ещё позднее. Введение новой культуры сталкивалось с сопротивлением крестьянства.

б) Напишите 3 блюда, для приготовления которых используется этот овощ:

Отметьте правильные ответы

2. Название овощей, нарезаемых ломтиками:

1. лук
2. свекла
3. картофель
4. капуста
5. морковь
6. петрушка

Отметьте правильные ответы

3. По виду бутерброды могут быть:

1. комбинированные
2. слоистые
3. одинарные
4. закрытые
5. закусочные
6. простые
7. сложные

Отметьте правильный ответ

4. Яйца в «мешочек» варятся:

1. 2 мин.
2. 2,5 мин.
3. 1 мин.
4. 10 мин.
5. 5 мин.

Отметьте правильный ответ

5. Назначение кромки:

1. определяет длину ткани
2. определяет ширину ткани
3. предохраняет края ткани от осыпания
4. предохраняет ткань от растяжения

6. Как при ткачестве называют нити, идущие поперек ткани?

1. кромка
2. основа
3. уток

7. Перечислите признаки, по которым можно определить лицевую сторону ткани:

Отметьте правильный ответ

8. Как заправляется машинная игла:

1. со стороны длинного желобка;
2. со стороны короткого;
3. не имеет значения.

Отметьте правильный ответ

9. Какая деталь швейной машины нужна для наматывания нитки на шпульку?

1. двигатель материала
2. катушечный стержень
3. моталка
4. маховое колесо

Отметьте правильный ответ

10. Челночное устройство находится:

1. на платформе
2. под платформой
3. на стойке рукава

Допиши:

11. _____ должна быть в начале и в конце

12. Моделирование это...

1. подготовка выкройки к раскрою
2. изменение чертежа выкройки в соответствии с выбранной моделью
3. снятие мерок
4. раскрой изделия

Отметьте правильный ответ

13. Конструирование это –

1. отделка изделия аппликацией
2. процесс изменения чертежа выкройки изделия в соответствии с выбранной моделью
3. построение чертежа выкройки изделия
4. процесс изготовления изделия

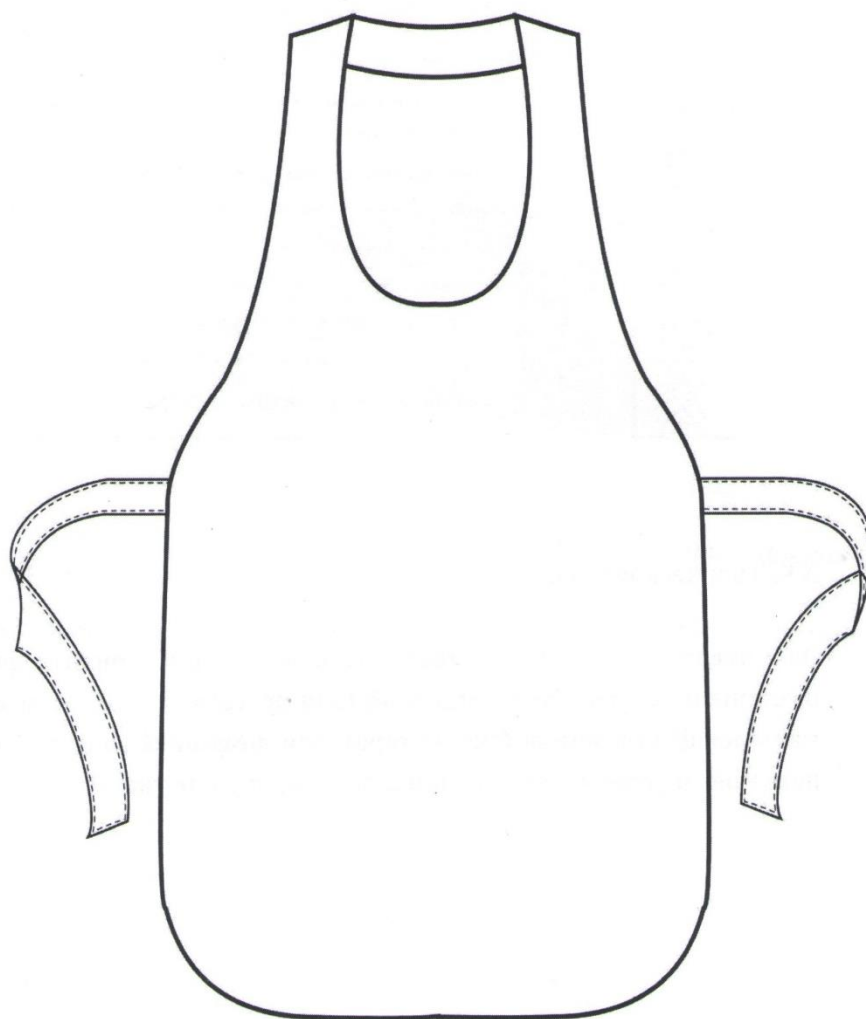
Отметьте правильный ответ

14. Мерки снимают:

1. по правой
2. по левой
3. не имеет значения

15. Творческое задание

Вам предложен фартук. Выполните в цвете. Подпишите рекомендуемые ткани (не менее 3) и варианты декоративной отделки фартука (не менее 3).



Рекомендуемые ткани _____

Декоративная отделка _____
