

**Школьный этап всероссийской олимпиады школьников по технологии
2020-2021 учебный год
«Культура дома и декоративно-прикладное искусство»
8 - 9 класс
Теоретическая часть
Время выполнения работы – 45 минут**

I. Отметьте один правильный ответ. (Задание в закрытой форме)

1. Вставьте пропущенные слова, используя слова для справок.

Сибирские _____, итальянские _____, украинские _____, узбекские _____, белорусские _____.

Слова для справок: *колдуны; вареники; пельмени; манты; ravioli.*

2. Устройство для передачи и преобразования движения...

а) машина б) механизм в) рычаг г) деталь

3. Расширение прямой юбки по линии низа может быть выполнено:

- а) увеличением ширины заднего полотнища
- б) увеличением ширины переднего полотнища
- в) закрытием вытачек по линии талии
- г) дополнительными разрезами

4. Общность людей, которые ведут единое хозяйство, являются потребителями и работниками и платят государству налоги – это...

а) предприятие б) семья в) фирма г) трудовой коллектив

5. На сколько рублей подешевело швейное изделие стоимостью 1100 рублей, если при распродаже на него была скидка 10%...

а) 11 руб. б) 110 руб. в) 100 руб. г) 10 руб.

6. Для максимального сохранения в картофеле минеральных солей при тепловой обработке его следует:

а) жарить б) запекать в) варить в кожуре г) варить на пару д) варить в воде

7. Семейный бюджет это:

- а) план доходов семьи;
- б) план расходов семьи;
- в) структура всех доходов и расходов семьи;
- г) сумма денежных средств семьи;
- д) заработная плата всех членов семьи за год.

8. Текстильное волокно абака — это...

а) пух горной козы б) шерсть викуньи в) многолетние травянистые растения

9. Из какого волокна делают не намокающие и не тонущие в воде канаты и рыболовные сети...

а) койр б) рами в) сезаль

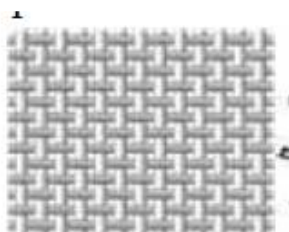
10. Какой вид памяти очень важен для модельера...

а) слуховая б) зрительная в) двигательная г) осязательная

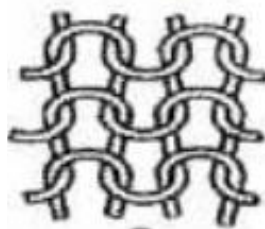
II. Отметьте два или более правильных ответов (Задания в закрытой форме)

11. Установите соответствие между материалами, представленными на рисунке и их названиями:

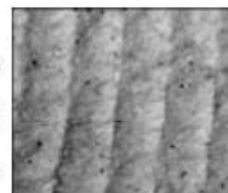
- а) трикотажное полотно;
- б) прокладочный материал;
- в) тканый материал



1



2



3

а - ____ ; б - ____ ; в - ____

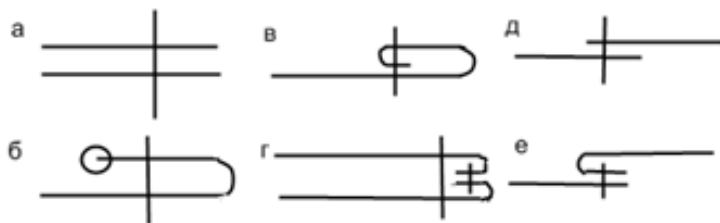
12. Семена хлопчатника отправляют на производство:

- а) ткани
- б) корма животным
- в) растительного масла

13. Юбки по конструкции бывают:

- а) диагональные
- б) прямые
- в) клиньевые
- г) клешёные
- д) конические
- е) расширенные

14. Выберите швы для обработки нижнего среза юбки:



Закончите фразу (Задания в открытой форме)

15. Блюдо из яиц, сваренных без скорлупы, называется _____

16. Шелк обладает наиболее выраженными свойствами такими как _____

17. Сырьем для производства вискозного волокна является _____

18. Установите соответствие между терминами утюжильных работ и их определениями.

Название термина		Расшифровка термина
А разутюжить	1	уменьшить толщину шва, сгиба или края детали
Б отутюжить	2	разложить припуски шва в разные стороны и

			закрепить их в этом положении
В	заутюжить	3	удалить замины на тканях или деталях изделия
Г	приутюжить	4	отогнуть припуски шва на одну сторону и закрепить их в одном положении

А _____, Б _____, В _____, Г _____

Задание на определение последовательности выполнения действий

19. Напишите правильную последовательность, соответствующую этапам производства ткани.

а) ткань, б) волокно, в) волокно очищенное, г) пряжа и нитки, д) волокно прочесанное

20. Творческое задание. «Описание модели по ее эскизу»

Опишите модель юбки по эскизу:

1. Название предпочтительной ткани _____,

2. Конструкция юбки _____

3. Вид складок юбки _____

4. Вид застежки _____

5. Технологию обработки нижних срезов _____

