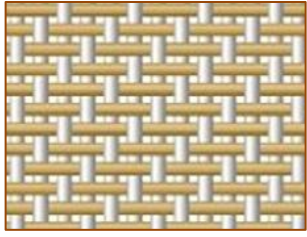
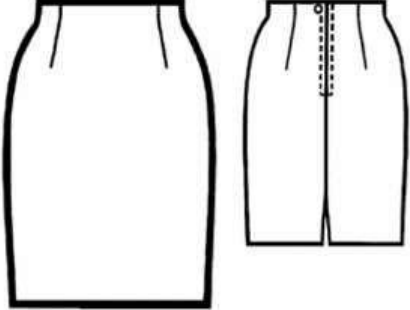
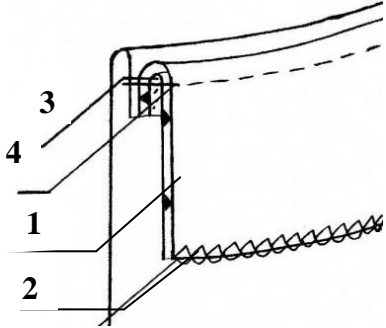
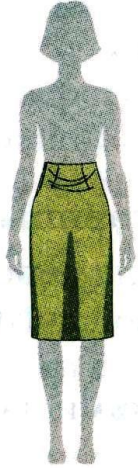
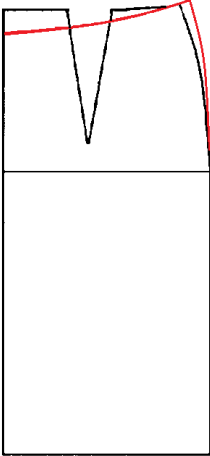
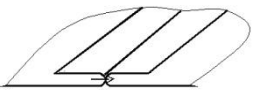
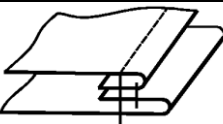



Ключи 8-9 класс

№ п/п	Ответ		
1	<p>Технология - это знания о мастерстве в человеческой деятельности. Технология – наука о преобразующей деятельности человека, знания о преобразованиях различных материалов, энергии и информации в интересах человека.</p>		
2	Член семьи	Потребности	Как удовлетворяются
	Папа	-потребность в жилье, одежде (физиологические). -защищенность, уверенность, стабильность и комфорт (потребность в безопасности), -потребность в общении, заботе о близких, любви (социальные); -самоуважение (потребность в признании)	семья имеет жилье, общение с детьми (забота о детях).
	Мама	-потребность в воспроизведении рода, еде, жилье, одежде (физиологические), -защищенность, уверенность, стабильность и комфорт (потребность в безопасности), -потребность в общении, внимании и поддержке (социальные); -самоуважение (потребность в признании)	-забота о детях, -общение членов семьи
	Сын	-потребность в защищенности (потребность в безопасности), -потребность в общении, любви (социальные); -потребность в развитии, познании, открытии (потребность в признании)	чтение детской книжки.
	Малыш	-потребность в еде, сне (физиологические), -защищенность и комфорт (потребность в безопасности), -потребность в заботе (социальные)	у мамы на руках тепло и уютно, детское питание
	<i>Достаточно назвать любую 1 потребность каждого члена семьи и соответственно способ удовлетворения потребности из возможных вариантов)</i>		
3	АБВ		
4	Б		
5	<p>Волованы – изделия типа корзиночек из слоеного теста. Выпечка из слоеного теста с разнообразной начинкой, которую подают как закуску. Начинка для волованов может быть самой разнообразной – мясной, рыбной, грибной.</p>		
6	Конвекция		
7	<p>М исх прод = 168 кг Мотх = 58,8 кг; примем 168 кг - 100%; 58,8 кг - X%. Решим пропорцию $X = 58,8 \times 100 : 168 = 35\%$</p>		
8	вкус		
9	Причины появления дефекта	Способы устранения неполадки	
	1.Неправильная заправка верхней нитки	Проверить заправку ниток и заправить правильно	
	2.Сильное натяжение верхней нитки	Ослабить натяжение верхней нитки	

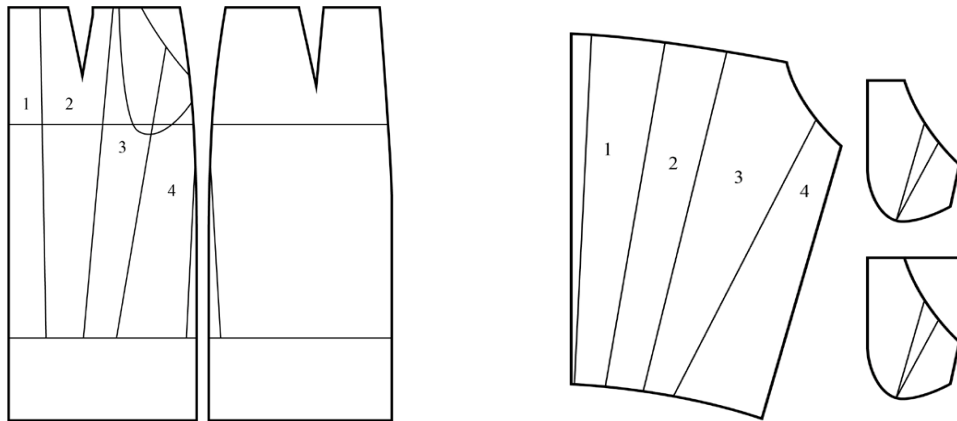
	3.Неправильная установка иглы. Плоская сторона колбы обращена к работающему	Установить иглу правильно, чтобы плоская сторона колбы была обращена от работающего
	4.Игла погнута	Сменить иглу
	5.Плохое качество нитки	Сменить катушку
	6. Толщина ниток не соответствует номеру иглы	Подобрать иглу в соответствии с номером ниток
	<i>(Достаточно назвать любые 3 причины и соответственно способ устранения из предложенных вариантов)</i>	
10	3,1,2,4	
11	Схема	Наименование переплетения
		Саржевое
		Описание внешнего вида ткани
		Саржевое переплетение образует на поверхности ткани видимый диагональный рубчик, потому что пересечение нитей происходит с ассиметричным сдвигом - на схеме через 1.
12	Полушёлковые подкладочные ткани, полушерстяные ткани на хлопковой основе; хлопок; лён; синтетические и искусственные волокна. Саржу используют в качестве технической, подкладочной или платьевой ткани. По составу материал может быть натуральным (хлопок, лен, шерсть) или же с включением искусственных волокон.	
13	Синтепон <i>(и др.)</i>	
14	Кокетка	
15	Эскиз модели	Схема обработки линии талии
		
16	Эскиз	Способ устранения
		

		<p>Причины возникновения:</p> <p>1.неправильно оформлен верхний срез заднего полотнища юбки 2.увеличен раствор задних и боковых вытачек (юбка узка)</p> <p>Способ устранения</p> <p>1. Верхний срез заднего полотнища юбки оформить с прогибом если складки мелкие) 2. Уменьшить раствор задних и боковых вытачек.</p>	
17	Схема шва	Название шва	Обрабатываемые срезы
		Стачной шов вразутюжку	Соединение деталей (боковые срезы юбки)
		Обтачной шов в кант	Обработка верхнего среза юбки подкройной обтачкой
		Шов вподгибку с открытым (обметанным) срезом	Обработка нижнего среза юбки
18	В, Б, Д, Г, А		
19	<p>Романовский женский костюм (свадебный праздничный) села Романово (ныне Ленино) Липецкого района.</p> <p>В костюм входит: юбка, кофта, фартук, подшейник, наголовник, башлык, стеклянные бусы. (Для правильного ответа достаточно первых трех элементов, но их наличие обязательно! Элементы головного убора для участников продвинутого уровня)</p>		
20	1Г 2Б 3Д 4В 5А		
21	<p>Робот-пылесос — пылесос, оснащённый искусственным интеллектом (обычный, не мыслящий автомат) и предназначенный для автоматической уборки помещений.</p> <p>Преимущества роботов-пылесосов:</p> <ul style="list-style-type: none"> - производится уборка в отсутствие человека рядом; - процесс уборки настраивается по расписанию индивидуально; - работает менее шумно; - полезен пожилым людям, которым тяжело производить уборку самостоятельно; - убирает шерсть домашних животных. - высвобождается время на другие дела. <p>(любые три из предложенных ответов считать правильными)</p>		
22	Скидка на пачку сливочного масла составляет $90 \times 0,05 = 4,5$ рубля. Значит, семья с детьми за пачку масла заплатит $90 - 4,5 = 85,5$ рубля. Ответ: 85 рублей 50 копеек.		
23	$4 \times (5+5+6+8) = 96$ мин. $T = n \times \sum m \times t_i$ (n – количество деталей; t_i – время выполнения каждой операции; m – число операций обработки деталей)		
24	Экономия от оплаты труда рабочих, занимающихся ремонтом, составляет $100\,000 - 75\,000 = 25\,000$ рублей. Если взять отпуск, то он не должен превышать 25 рабочих дней: $25\,000 / 1000 = 25$ дней, т.к. иначе экономия от ремонта станет меньше, чем потери заработной платы. (Ответ: 25 дней)		
25	На поисково-исследовательском – предварительная, на заключительном - окончательная.		

26

Творческое задание.(10 баллов)

Вам предложены результаты моделирования юбки.



1. (3 балла) Выполните эскиз этого изделия.

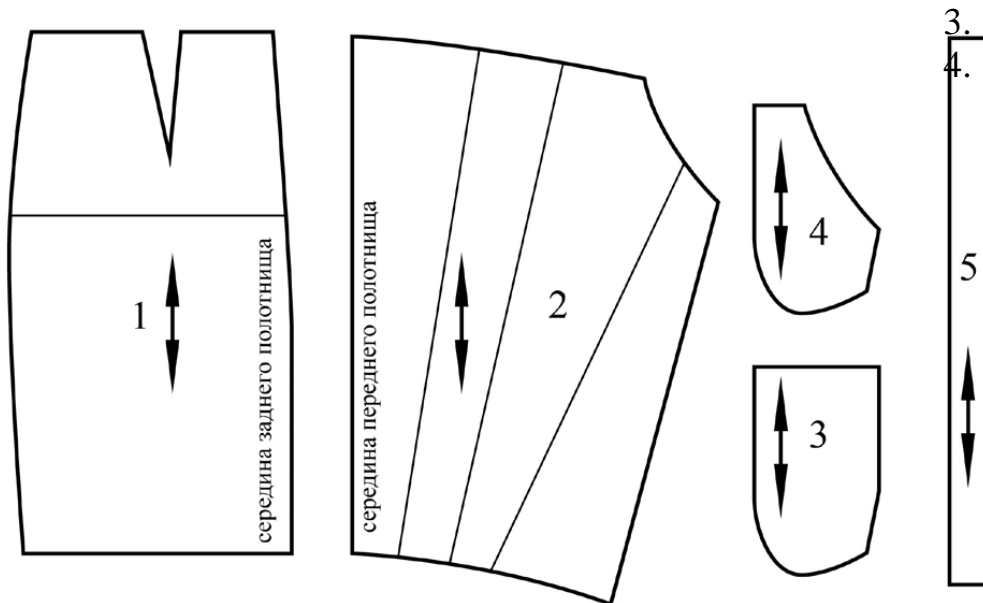
Ответ:



2. (2 балла) Выполните чертежи всех деталей кроя.

Подпишите на деталях кроя линии середины деталей; укажите направление долевой нити; запишите названия и количество деталей.

Ответ:



- 1) заднее полотнище юбки, 2 детали;
- 2) переднее полотнище юбки, одна деталь со сгибом;
- 3) боковая часть переда, 2 детали;
- 4) мешковина кармана, 2 детали;

5) пояс.

3. (2 балла) Сделайте описание модели юбки по эскизу:

- 1) наименование и назначение изделия;
- 2) силуэт, покрой (силуэтная форма);
- 3) вид застёжки;
- 4) конструктивные особенности.

Ответ: Мини-юбка, зауженная книзу, с мягкими складками по линии талии спереди и двумя карманами. Застёжка-молния сзади.

Проверить соответствие описания эскизу.

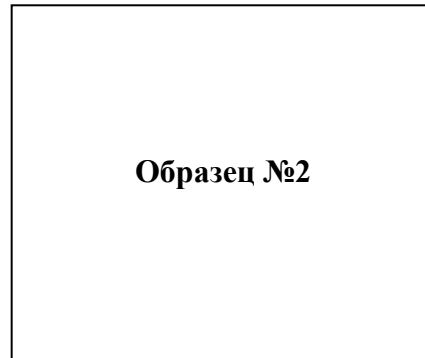
4. (3 балла) Какими свойствами должна обладать ткань?

Предложите 2 образца ткани (из коллекции подготовленных образцов 5x5 см), из которых можно сшить такую юбку, наклейте. Подпишите название ткани или ее волокнистый состав.

Ответ: ткань формоустойчивая, шёлк натуральный или синтетический, плательная смесовая ткань.



1. _____



2. _____

(проверить соответствие образца ткани его названию или виду).