

XX Всероссийская олимпиада по технологии

Муниципальный этап.

Уважаемый участник!

Теоретические задания первого тура состоят из 20 заданий, в которых предложены теоретические вопросы, на которые следует дать исчерпывающий ответ, и творческого задания. Задача участника - внимательно ознакомиться с предложенными заданиями и выполнить их в строгом соответствии с формулировкой. Каждый правильный ответ в заданиях с 1 по 20 оценивается в 1 балл. Творческое задание оценивается в 5 баллов. Всего за теоретический тур максимальное количество баллов, которое может набрать участник, составляет 25 баллов.

Длительность 1-го тура (теоретического) составляет не менее 1,5 часов (90 мин).

**Задания теоретического конкурса по номинации
«Культура дома и декоративно-прикладное творчество»**

7 класс

Код _____

1. Как называется процесс создания нового образца изделия, включающий исследование рынка, экономические расчеты, подготовку эскиза модели, а также построение чертежа изделия и его деталей?

2. Совокупность периодов развития технологии от становления до спада называется _____

3. Назовите методы консервирования, связанные с уменьшением содержания воды:



А) соление;

Б) желирование;

Ответ: _____

В) сушка;

Г) квашение.

4. Что можно приготовить из молока и кисломолочных продуктов? Перечислите названия блюд различных видов (не менее пяти).

1) _____

2) _____

3) _____

4) _____

5) _____

5. История этого изделия из теста насчитывает более 500 лет. Он «родился» во Франции. «Дважды выпеченный» - так дословно переводится это слово со старофранцузского языка. В былые времена сначала выпекалось полено, затем оно разрезалось на маленькие печеньки, которые в свою очередь высушивались до деревянного состояния. Говорят, так проще было хранить. Морские сухари, как их называли, стойко переносили влажность и долго не плесневели, были приятны на вкус, хотя и быстро приедались. Назовите, что это?

А) слойка;

Б) бисквит;

Ответ: _____

В) эклер;

Г) хлеб.

6. Заполните таблицу. Определите, что служит разрыхлителем для каждого из видов теста (см. таблицу) и объясните, за счёт каких процессов достигается пористость структуры.

Вид теста	Разрыхлитель	Процесс
Сдобное пресное		
Песочное		
Слоеное		

7. Верны ли следующие утверждения?

1. Сырьем для производства синтетических волокон служит целлюлоза, получаемая из древесины и отходов хлопка.

2. Сырьем для производства искусственных волокон являются газы - продукты переработки каменного угля и нефти.

А) верно только 1;

В) верно только 2;

Б) оба верны;

Г) ни одно не верно.

Ответ: _____

8. Определите по предложенным признакам название переплетения ткани.

Ткани данного переплетения отличаются характерным диагональным рубчиком, идущим по лицевой стороне снизу вверх и слева направо, отличаются большим скольжением. Минимальное число нитей в раппорте 3. Ткацкий рисунок сдвигается на одну нить при каждом следующем прокладывании уточной нити.

Вид переплетения _____

Заполните схему (закрасьте) в соответствии с формулой $R=3/1$:

-нить основы

- нить утка

9. Выберите неверное утверждение:

- А) долевая нить всегда располагается вдоль кромки;
- Б) долевая нить более растяжима, чем уток;
- В) если резко растянуть небольшой участок ткани в разные стороны, то по направлению долевой нити будет более звонкий хлопок;
- Г) долевые нити лежат более равномерно, чем уточные.

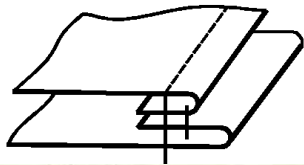
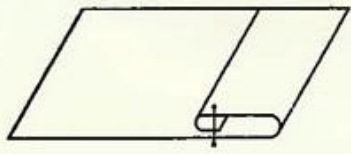
Ответ: _____

10. При работе на швейной машине происходит разрыв нитей ткани по линии шва (повреждение ткани). Перечислите возможные причины появления дефекта. Предложите способы устранения неполадки в работе швейной машины.

11. В современных технологиях широко используется приём, называемый биомиметикой, суть которого состоит в том, чтобы «подсмотреть» и повторить успешное решение проблемы, которое использует сама природа. Так была получена застёжка, принцип действия которой заимствован у репейника. Как она называется?



12. Какие машинные швы применяются при пошиве пижамной сорочки? Заполните пропуски в таблице.

Схема шва	Название шва	Обрабатываемые срезы
	Стачной шов	Соединение деталей (плечевые, боковые срезы)
	Обтачной шов в кант	
		Обработка нижних срезов рукавов и сорочки

Какого шва нет в таблице? _____

13. Предложите 2 способа обработки выреза горловины различной формы в изделиях без воротника:

- 1) _____
 2) _____


14. Соотнесите буквенные обозначения мерок и правила их снятия:

А	О _т	1	От седьмого шейного позвонка до талии.
Б	О _б	2	От линии талии до желаемой длины изделия.
В	Д _{тс}	3	Горизонтально вокруг туловища сзади по наиболее выступающим точкам ягодиц, спереди по пластине, приложенной к животу.
Г	Д _и	4	Горизонтально вокруг туловища по линии талии.

- А) А - 4, Б - 3, В - 2, Г - 1; В) А - 4, Б - 3, В - 1, Г - 2;
 Б) А - 3, Б - 4, В - 1, Г - 2; Г) А - 2, Б - 1, В - 4, Г - 3.

Ответ: _____

15. Зарисуйте схему обработки кулиски в юбке для данной модели.

Эскиз модели	Схема обработки кулиски
	

16. Рассмотрите изображение мужского костюма и определите:

- а) историческую эпоху и страну;
 б) название костюма (элемент);
 в) современный вид одежды, прообразом которой был этот костюм.

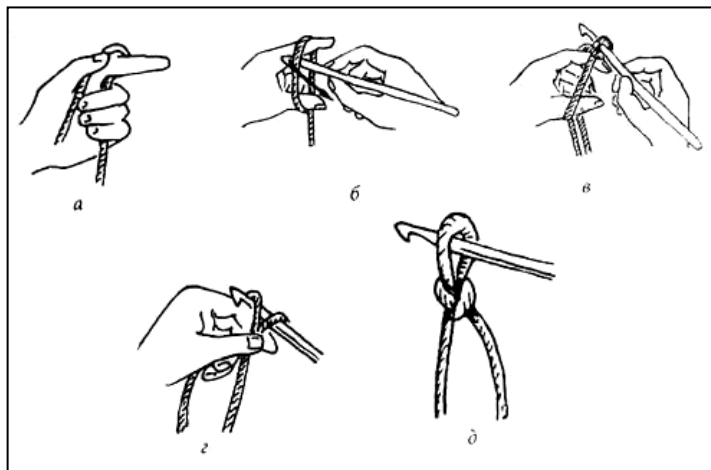
Ответ:

а) _____ ;



- б) _____ ;
 в) _____ .

17. На изображении показан способ выполнения



18. В рассказе Рэя Брэдбери «Будет ласковый дождь», опубликованном в 1950 году, речь идёт о жизни дома, оставшегося без хозяев. Автоматические системы продолжают работать в прежнем режиме: говорящие часы напоминают, что пора вставать, умная печь самостоятельно готовит завтрак, метеокоробка сообщает, что на улице дождь.

Прототип какой современной технологии описан?

Предложите не менее трех способов автоматизации квартиры.

- 1) _____
- 2) _____
- 3) _____

Объясните, почему стоит это сделать.

19. Для комфортного проживания интерьер комнаты зонировается. Посмотрите внимательно на проект комнаты. На какие зоны комната девочки поделена?

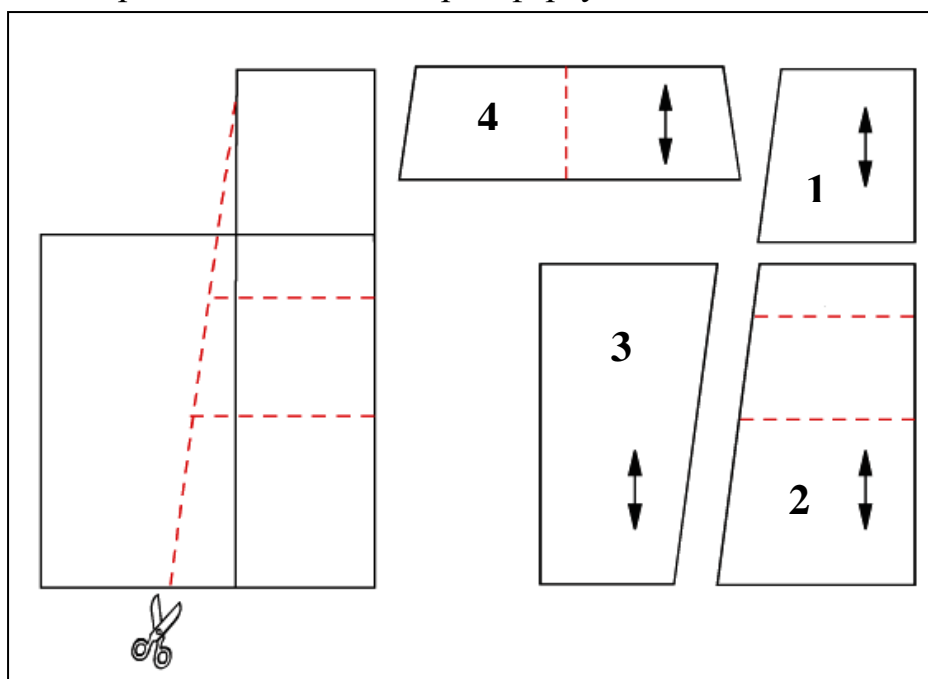


Какой тип освещения использован в интерьере данной комнаты?

20. Как называют специалиста, знающего научное название растений, их происхождение, условия выращивания и уход, их биологическую совместимость; обладать знаниями в области ботаники, агрономии, биологии, химии, разбираться в тенденциях цветочной моды, знать принципы дизайна, существующие стили оформления?

21. Творческое задание

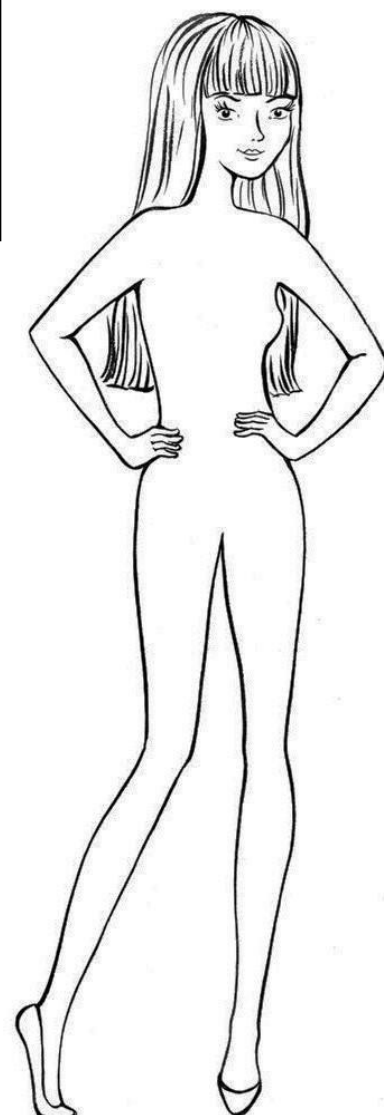
Вам предложены детали кроя фартука.



1. Подпишите название деталей и их количество:

- 1- _____
- 2- _____
- 3- _____
- 4- _____

2. На модели выполните эскиз фартука в цвете, согласно деталям кроя.



3. Предложите 2 образца ткани (из коллекции подготовленных образцов 5x5 см), из которых можно сшить такой фартук, наклейте. Подпишите название ткани или ее волокнистый состав.

Образец №1	Образец №2
-------------------	-------------------

1. _____ 2. _____

4. Предложите вариант отделки для данной модели:
